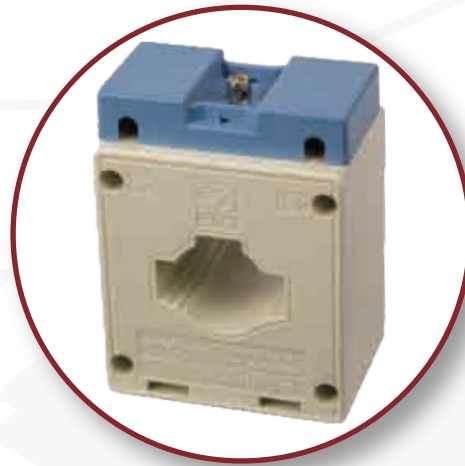




长江电器



- ◆ LW38系列万能转换开关
- ◆ CJH(BH)-0.66系列电流互感器

■ 优质的产品

■ 优惠的价格

■ 优良的服务

江阴长江电器有限公司  
JIANGYIN CHANGJIANG ELECTRIC APPLIANCE CO.,LTD.

2019-1版

## 公司简介

Company Culture

江阴长江电器有限公司隶属于江苏新潮科技集团，自上世纪1990年研发成功LED半导体信号灯，1991年经江苏省科技厅鉴定、上海电器科学研究所型式试验通过并实现销售，创立了AD11信号灯品牌，之后相继推出LA38系列按钮、CJK22系列信号灯、按钮、LW38系列万能转换开关、CJH(BH)-0.66系列低压电流互感器、UKA、STA系列接线端子等产品。这些产品广泛应用于电力、通信、机械、铁道、纺织、化工等各行业。产品质量稳定可靠，获得广大用户好评，为北京奥运工程、秦山湾核电站、北京首都机场等国家重点项目工程所用。

公司已通过中国船级社ISO9001:2015(GB/T19001-2016)质量体系认证，产品通过国家3C强制性产品认证、欧共体CE认证、中国船级社CCS型式认可及欧盟ROHS认证，为铁道部“信得过供应商”、“江苏省轨道交通产业技术协会会员”，所有产品均进入《全国电网建设与改造所需产品选型目录》。



## 科技创新

Technology Innovation

诚信为本 质量第一 高效服务

# 目 录

## 一. LW38系列万能转换开关

- 产品简介 ..... 1
- 外形及安装..... 4
- 常用接点图..... 18
- 常用面板图..... 23
- LW38F隔离开关..... 26

## 二. CJH(BH)-0.66系列电流互感器

- CJH(BH)-0.66电流互感器简介..... 28
- CJH(BH)-0.66电流互感器选型指南..... 29
- CJH(BH)-0.66-□ I 型电流互感器..... 32
- CJH(BH)-0.66-□ II 型电流互感器..... 35
- CJH(BH)-0.66-□ III 型电流互感器..... 40
- CJH(BH)-0.66-□ J型接线式电流互感器..... 42
- CJH(BH)-0.66-M□型接线式电流互感器..... 43
- CJH(BH)-0.66计量型(S级)电流互感器..... 44
- CJH(BH)-0.66保护型(P型)电流互感器..... 47
- 安装..... 49



LW38系列万能转换开关是江阴长江电器有限公司为满足客户需求推出的系列产品之一。

LW38系列万能转换开关适用于50~60Hz、电压至380V及以下或直流220V及以下的数控程控机床设备等电气回路中作电气控制的转换和配电设备的远距离控制、电气测量仪表的转换和伺服电机、微电机的控制，亦可用于小容量鼠笼型异步电动机的控制，可以广泛替代LW12、LW5等国内传统产品，目前我公司有A、B、C、D、E五大系列10A、16A、20A三个规格可选择，充分考虑了各行各业用户的要求。

符合标准

GB 14048.1、GB/T 14048.5、IEC60947-5-1

工作条件

环境温度 -25℃ ~ +55℃      空气相对湿度 ≤90%  
海拔高度 ≤2000m              安装类别 III  
污染等级 三级

基本技术参数

			LW38□-10	LW38□-16	LW38□-20
额定绝缘电压Ui	GB14048.1	V	400	690	690
约定发热电流Ith	GB14048.1	A	10	16	20
工频耐压1分钟	GB14048.1	V	2500	2500	2500
交流工作电流Ie					
AC-15控制电磁铁负载 GB/T 14048.5					
COSΦ=0.4	24V	A	10	16	20
	48V	A	5	9	13
	110V	A	3	6	9
	220V	A	2.5	4.6	6
	380V	A	1.2	2.6	4
DC-13控制电磁铁负载					
T=300ms GB/T 14048.5					
电压V					
	24	A	8	12	
	48	A	1.2	2	6
	110	A	0.25	0.55	1.2
	220	A	0.12	0.27	0.6
交流电寿命		万次	20	20	20
直流电寿命		万次	10	10	10
机械寿命		万次	30	30	30





定位特征代号

		角 度 代 号																											
		3								4				6				9											
自复型	A																												
	B																												
定位型 (档位代号)	C																												
	D																												
	E																												
	F																												
	G																												
	H																												
	I																												
	J																												
	K																												
	L																												
	M																												
	N																												
	定位自复型	P																											
		Q																											
FB																													
EA																													

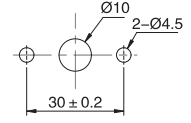
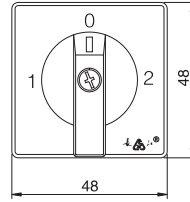
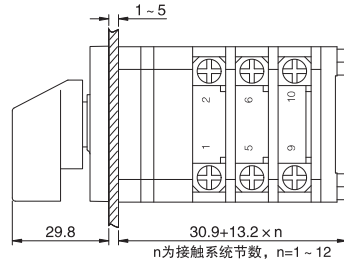
订货须知

- 1.在订购产品时，若选中本公司标准接点图并认可标准配置手柄和徽板型式只需注明型号及数量。
- 2.当需订特殊的开关及徽板时，请如下图所示的订购表，标示出客户要求，传真给我公司。
- 3.特殊产品由于技术上的原因，触点次序不一定完全按客户要求制作，但每个开关均附有接点图，给出客户原有接点标志的接法。

角 度	徽板字符	1	3	5	7	9	11	13	15	17	19	21	23	25	27	29	31	33	35	37	39	41	43	45	47
		2	4	6	8	10	12	14	16	18	20	22	24	26	28	30	32	34	36	38	40	42	44	46	48
270																									
300																									
315																									
330																									
0																									
30																									
45																									
60																									
90																									
120																									
135																									
150																									
180																									
210																									
225																									
240																									



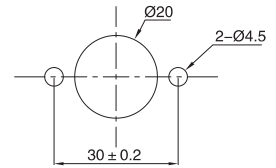
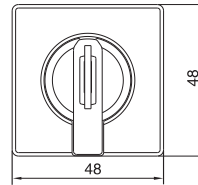
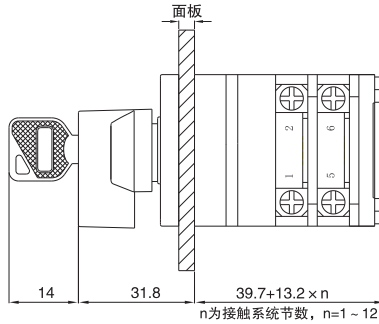
LW38A-16



注：该产品可直接替代LW12万能转换开关



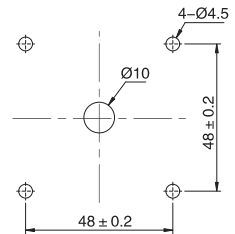
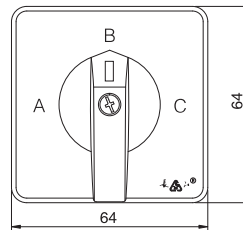
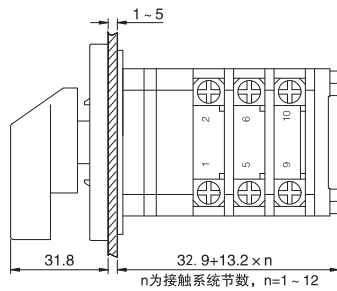
LW38A-16/Y



- 插入钥匙，手柄可操作，拔出钥匙，手柄不可操作
- 钥匙通配，定制不通配钥匙请在产品型号后加“-DAN”，最多100把
- 在定位角度位置钥匙可拔出



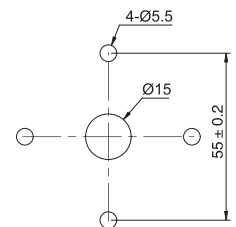
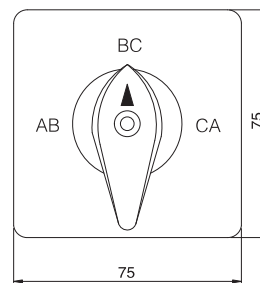
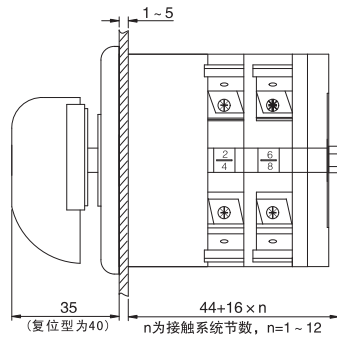
LW38B-16



注：触头部分同LW38A型，面板加大。



LW38C1-16

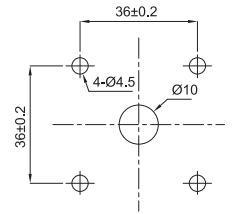
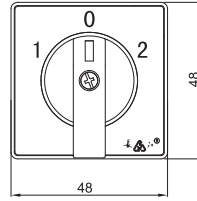
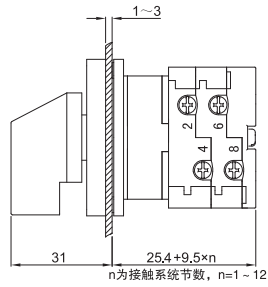


LW38C2-16

注：LW38C1型可直接替代LW5万能转换开关  
LW38C2型面板区别于LW38C1型，可按客户要求定制各类字符



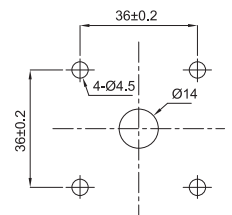
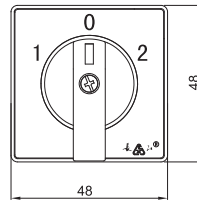
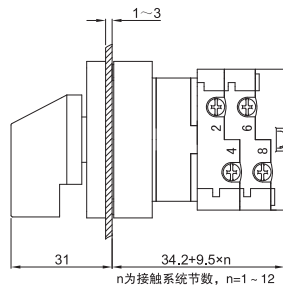
LW38D-16  
LW38D-20  
(一般型)



- 约定发热电流有16A、20A两种规格
- 四孔安装



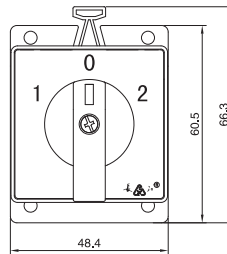
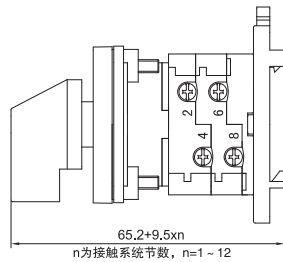
LW38D-16/T  
LW38D-20/T  
(脱把式)



- 约定发热电流有16A、20A两种规格
- 四孔安装
- 把手可取下



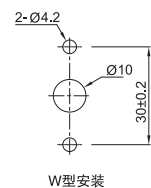
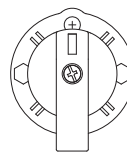
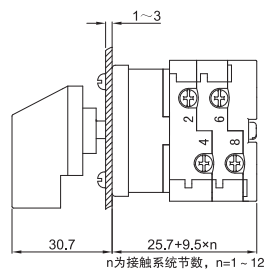
LW38D-16/U  
LW38D-20/U  
(导轨安装型)



- 约定发热电流有16A、20A两种规格
- U35/7.5标准导轨安装



LW38D-16/W  
LW38D-20/W  
(无面板型)

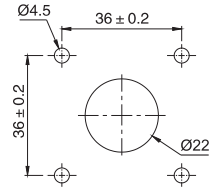
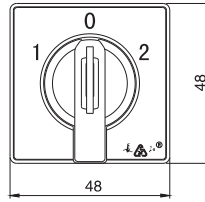
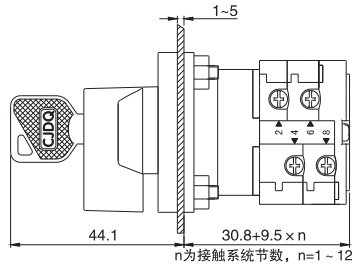


- 约定发热电流有16A、20A两种规格
- 上下两孔安装
- 产品无配套微板





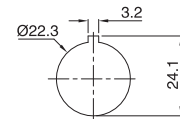
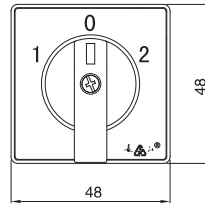
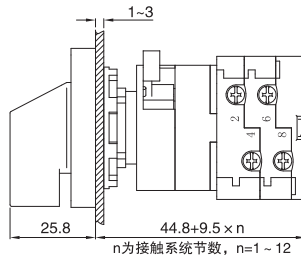
LW38D-16/Y  
LW38D-20/Y  
(四孔安装型)



- 约定发热电流有16A、20A两种规格
- 四孔安装
- 插入钥匙，手柄可操作，拔出钥匙，手柄不可操作
- 钥匙通配，定制不通配钥匙请在产品型号后加“-DAN”，最多100把
- 在定位角度位置钥匙可拔出



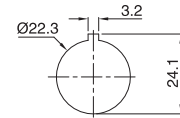
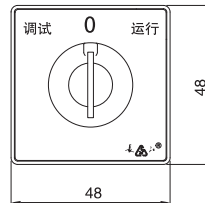
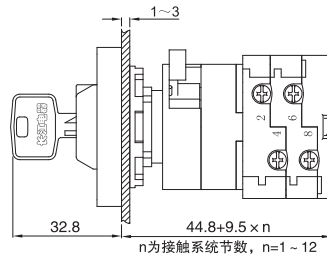
LW38D-16/C  
LW38D-20/C  
(单孔安装型)



- 约定发热电流有16A、20A两种规格
- 单孔安装



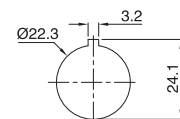
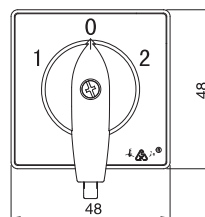
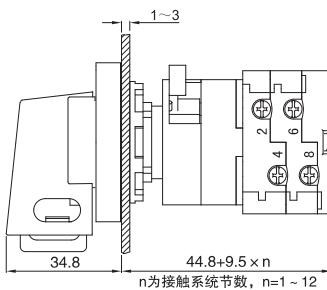
LW38D-16/CY  
LW38D-20/CY  
(单孔钥匙型)



- 约定发热电流有16A、20A两种规格
- 单孔安装
- 钥匙操作，钥匙通配，定制不通配钥匙请在产品型号后加“-DAN”，最多14把
- 在定位角度位置钥匙可拔出



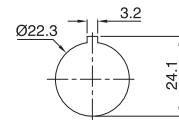
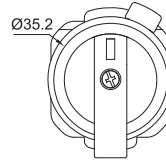
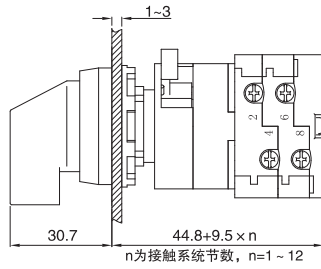
LW38D-16/CS  
LW38D-20/CS  
(单孔挂锁型)



- 约定发热电流有16A、20A两种规格
- 单孔安装
- 挂锁式，客户需自配挂锁



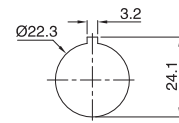
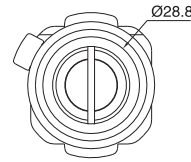
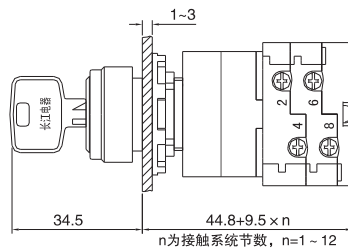
LW38D-16/CW  
LW38D-20/CW  
(单孔无微板型)



- 约定发热电流有16A、20A两种规格
- 单孔安装
- 旋钮式，无微板。



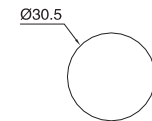
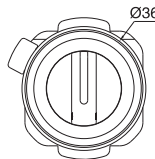
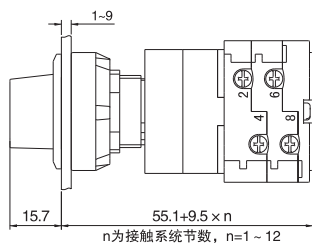
LW38D-16/CYW  
LW38D-20/CYW  
(无微板钥匙型)



- 约定发热电流有16A、20A两种规格
- 单孔安装
- 插入钥匙操作，拔出钥匙不能操作
- 钥匙通配，定制不通配钥匙请在产品型号后加“-DAN”，最多14把



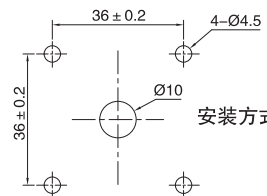
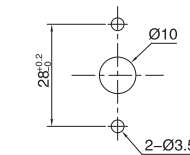
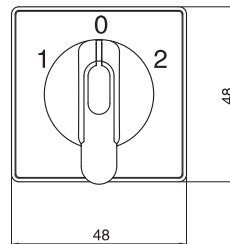
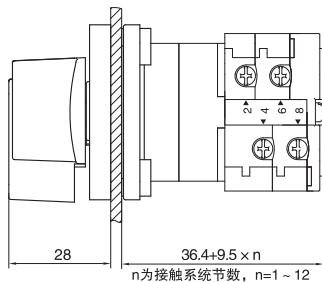
LW38D-16/CWP  
LW38D-20/CWP  
(单孔平装无微板型)  
后接线型号为  
LW38D-16/CWPH  
LW38D-20/CWPH



- 约定发热电流有16A、20A两种规格
- 单孔安装
- 可配锁圈，下单备注：锁圈

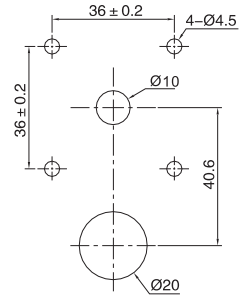
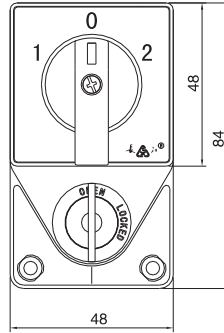
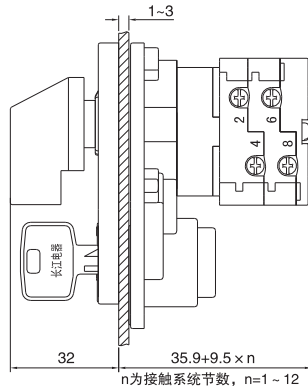


LW38D-16/\*-N  
LW38D-20/\*-N  
(N型手柄型)





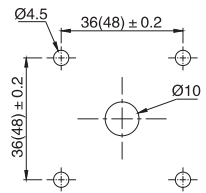
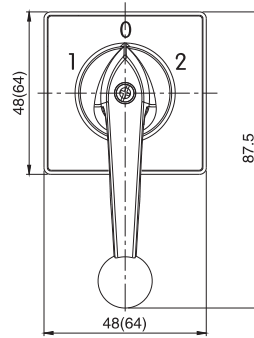
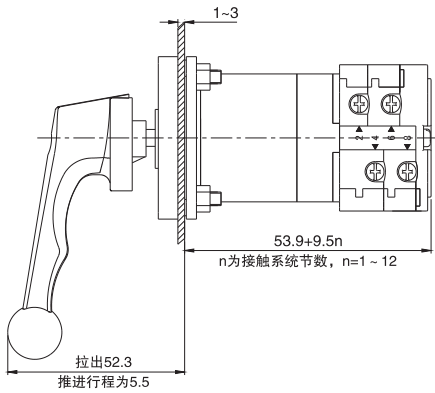
LW38D-16/YS  
LW38D-20/YS  
( 钥匙锁定型 )



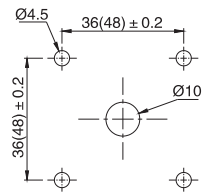
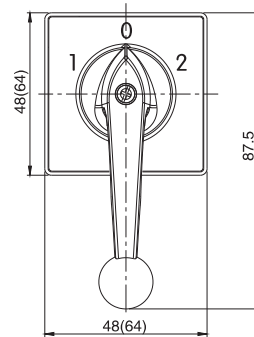
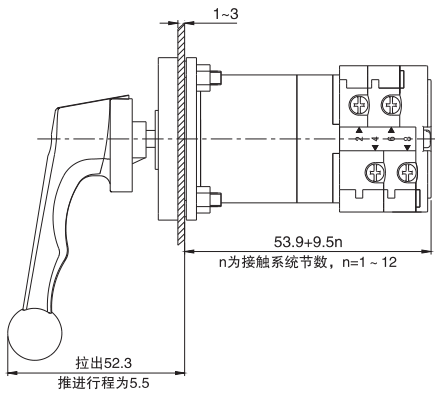
- 约定发热电流有16A、20A两种规格
- 钥匙锁定式，锁定后，钥匙可拔出(如图位置)，手柄无法操作；需要操作时，钥匙左旋至垂直位置(如图位置)
- 钥匙通配，定制不通配钥匙请在产品型号后加“-DAN”，最多100把



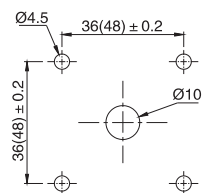
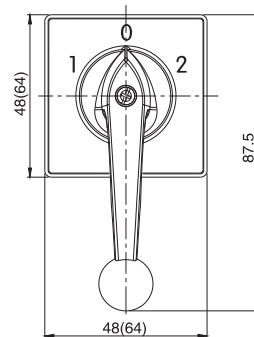
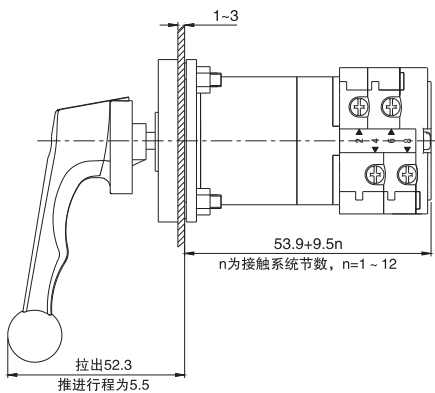
LW38D(E)-16/LC  
LW38D(E)-20/LC  
( 拉出操作，按下锁定 )



LW38D(E)-16/LF  
LW38D(E)-20/LF  
( 拉出操作，放手复位 )

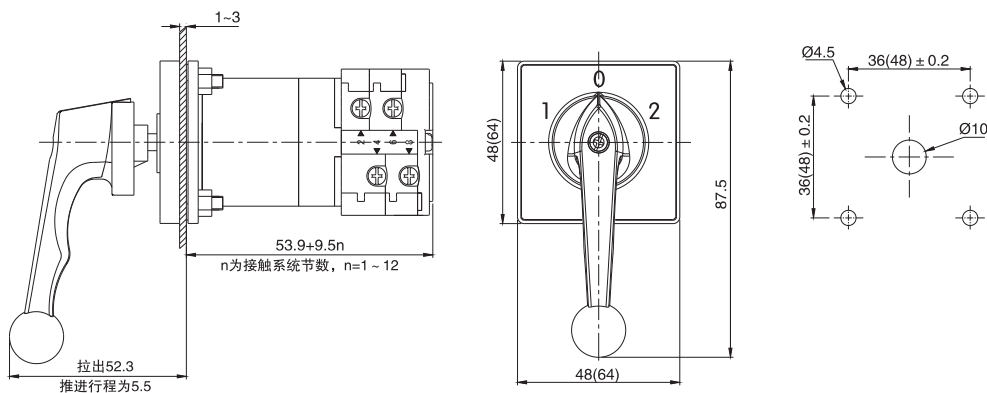


LW38D(E)-16/TC  
LW38D(E)-20/TC  
( 推进操作，拉出锁定 )

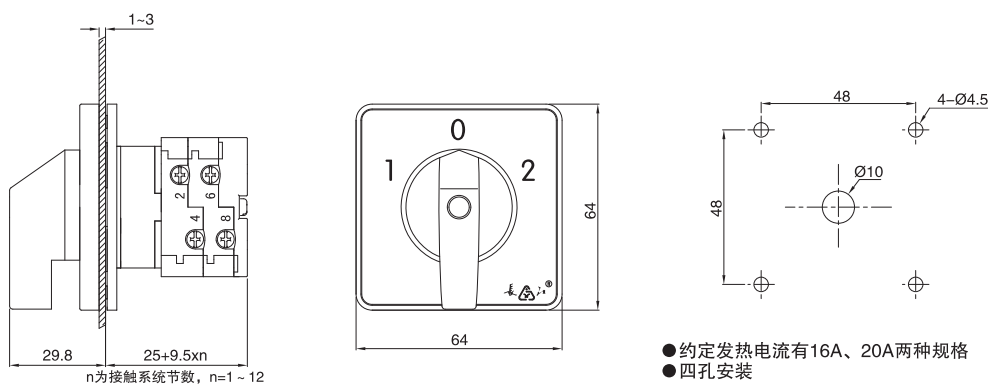




LW38D(E)-16/TF  
LW38D(E)-20/TF  
(推进操作, 放手复位)



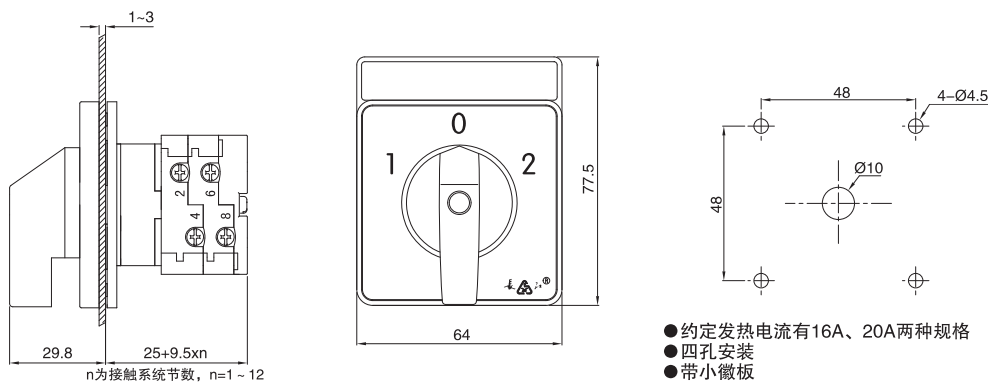
LW38E-16  
LW38E-20  
(一般型)



- 约定发热电流有16A、20A两种规格
- 四孔安装



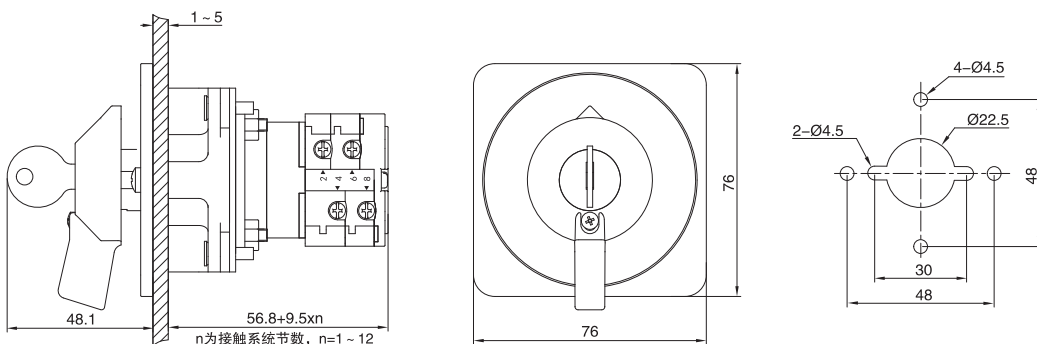
LW38E-16/P  
LW38E-20/P  
(带小微板型)  
(P1为一体化)



- 约定发热电流有16A、20A两种规格
- 四孔安装
- 带小微板

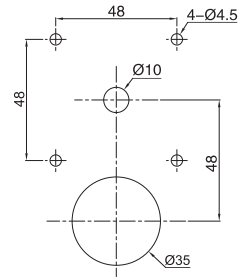
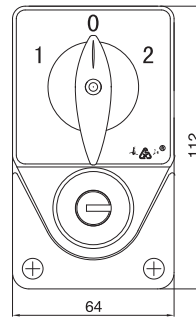
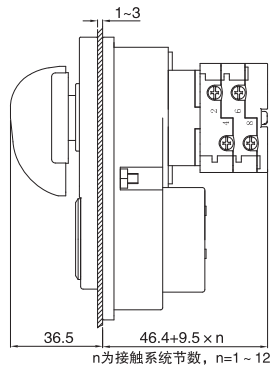


LW38E-16/Y  
LW38E-20/Y  
(钥匙型)





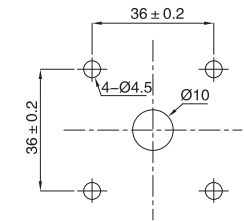
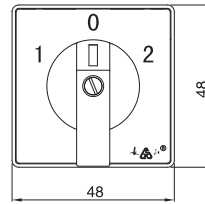
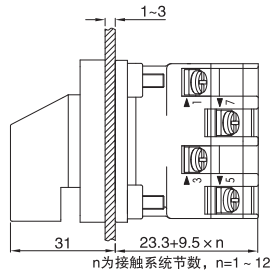
LW38E-16/YS  
LW38E-20/YS  
( 钥匙锁定型 )



- 约定发热电流有16A、20A两种规格
- 四孔安装
- 钥匙锁定式, 锁定后, 钥匙可拔出 (如图位置), 手柄无法操作; 需要操作时, 钥匙左旋至垂直位置
- 钥匙通配, 定制不通配钥匙请在产品型号后加"-DAN", 最多400把



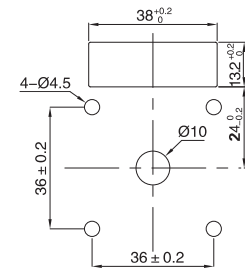
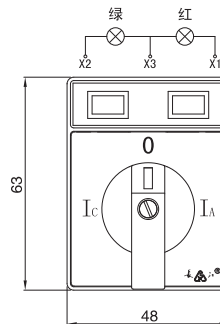
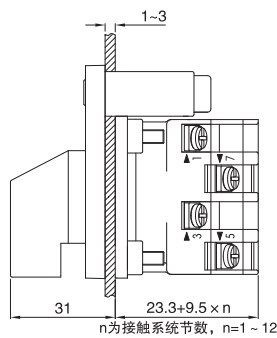
LW38D-16/H  
LW38D-20/H  
( 后接线型 )



- 约定发热电流有16A、20A两种规格
- 四孔安装
- 后接线式



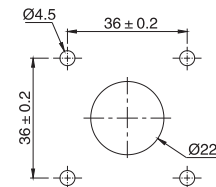
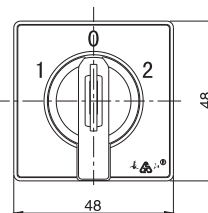
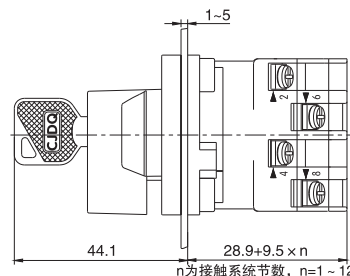
LW38D-16/HD  
LW38D-20/HD  
( 带灯后接线型 )



- 约定发热电流有16A、20A两种规格
- 四孔安装
- 后接线式
- 带2个状态运行指示灯



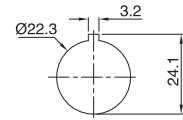
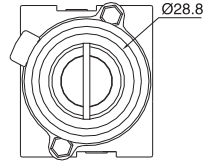
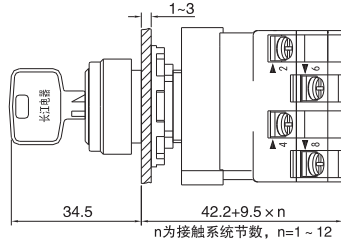
LW38D-16/HY  
LW38D-20/HY  
( 四孔钥匙型 )



- 约定发热电流有16A、20A两种规格
- 四孔安装, 后接线式
- 插入钥匙, 手柄可操作, 拔出钥匙, 手柄不可操作
- 钥匙通配, 定制不通配钥匙请在产品型号后加"-DAN", 最多100把
- 在定位角度位置钥匙可拔出



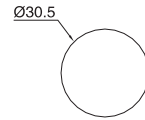
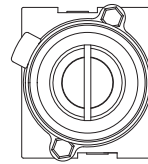
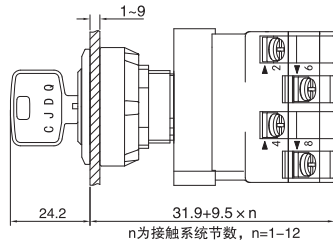
LW38D-16/CHYW  
LW38D-20/CHYW  
(钥匙无徽板后接线型)



- 约定发热电流有16A、20A两种规格
- 单孔安装
- 后接线式
- 钥匙通配, 定制不通配钥匙请在产品型号后加"-DAN", 最多14把



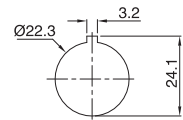
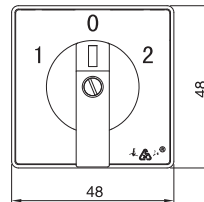
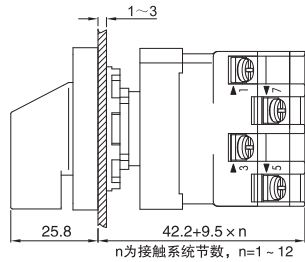
LW38D-16/CWPHY  
LW38D-20/CWPHY  
(钥匙平装无徽板后接线型)  
可做侧面接线型  
LW38D-16/CWPY  
LW38D-20/CWPY



- 约定发热电流有16A、20A两种规格
- 单孔安装
- 后接线式
- 可配锁圈, 下单备注: 锁圈
- 钥匙通配, 定制不通配钥匙请在产品型号后加"-DAN", 最多14把



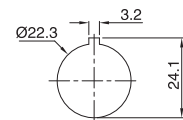
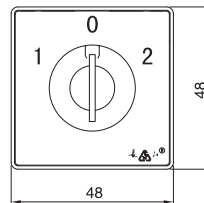
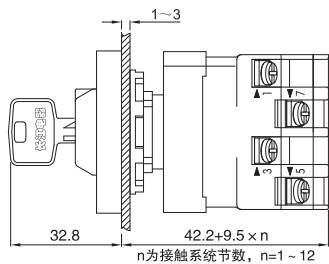
LW38D-16/CH  
LW38D-20/CH  
(单孔后接线型)



- 约定发热电流有16A、20A两种规格
- 单孔安装
- 后接线式


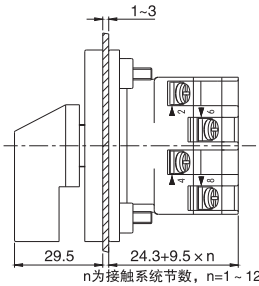
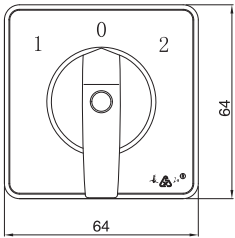
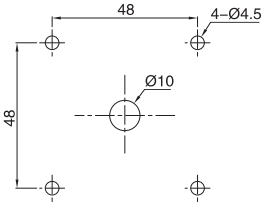

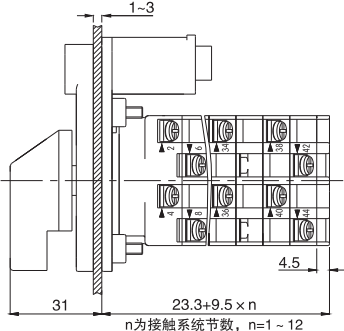
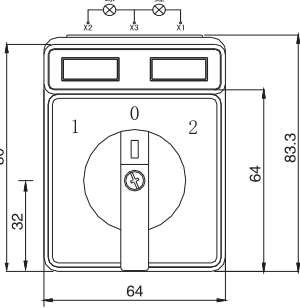
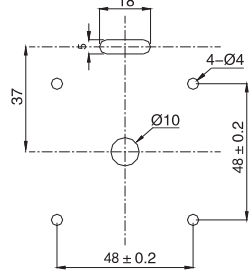

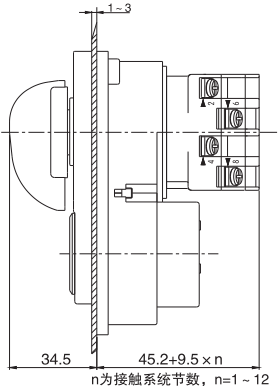
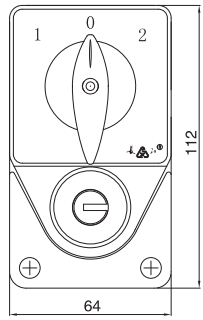
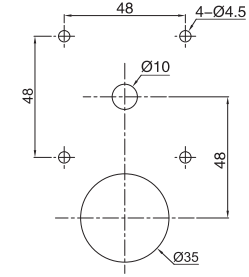


LW38D-16/CHY  
LW38D-20/CHY  
(单孔后接线钥匙型)








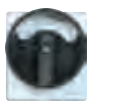




- 约定发热电流有16A、20A两种规格
- 单孔安装
- 后接线式
- 钥匙操作, 钥匙通配, 定制不通配钥匙请在产品型号后加"DAN", 最多14把
- 在定位角度位置钥匙可拔出



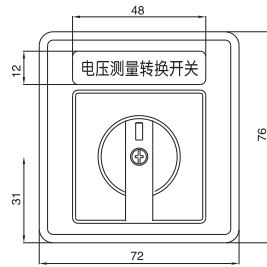
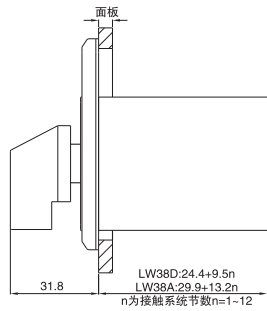
 <p>LW38E-16/H LW38E-20/H (一般型)</p>	 <p>1-3 29.5 24.3+9.5 × n n为接触系统节数, n=1-12</p>	 <p>1 0 2 64 64</p>	 <p>48 4-Ø4.5 48 Ø10</p> <ul style="list-style-type: none"> <li>● 约定发热电流有16A、20A两种规格</li> <li>● 四孔安装</li> <li>● 后接线式</li> </ul>
 <p>LW38E-16/HD LW38E-20/HD (带灯后接线型)</p>	 <p>1-3 31 23.3+9.5 × n 4.5 n为接触系统节数, n=1-12</p>	 <p>80 32 64 83.3 1 0 2 64</p>	 <p>18 37 4-Ø4 48 ± 0.2 Ø10 48 ± 0.2</p> <ul style="list-style-type: none"> <li>● 约定发热电流有16A、20A两种规格</li> <li>● 四孔安装</li> <li>● 后接线式</li> <li>● 带2个状态运行指示灯</li> </ul>
 <p>LW38E-16/HYS LW38E-20/HYS (钥匙锁定型)</p>	 <p>1-3 34.5 45.2+9.5 × n n为接触系统节数, n=1-12</p>	 <p>1 0 2 112 64</p>	 <p>48 4-Ø4.5 48 Ø10 48 Ø35</p> <ul style="list-style-type: none"> <li>● 约定发热电流有16A、20A两种规格</li> <li>● 四孔安装</li> <li>● 后接线式</li> <li>● 钥匙锁定式, 锁定后, 钥匙可拔出(如图位置), 手柄无法操作; 需要操作时, 钥匙左旋至垂直位置(如图位置)</li> <li>● 钥匙通配, 定制不通配钥匙请在产品型号后加“-DAN”, 最多400把</li> </ul>

手柄形式

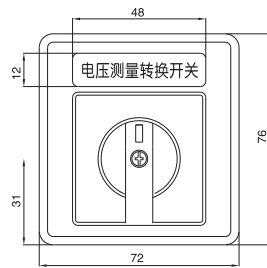
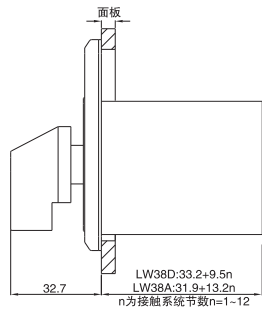
 <p>C系列定位型 默认白色 R型手柄 C、D系列</p>	 <p>默认 I型手柄 A、B、D、E系列</p>	 <p>B型手柄 D系列</p>	 <p>F型手柄 C、D系列</p>
 <p>C系列复位型 默认白色 K型手柄 C系列</p>	 <p>G1型手柄 (75x75) D、E系列</p>	 <p>G2型手柄 (64x64) D、E系列</p>	 <p>G3型手柄 (48x53) D系列</p>
 <p>K型手柄 A、B、D、E系列</p>	 <p>L型手柄 A、B、D、E系列</p>		



LW38D-16/BP  
LW38D-20/BP  
LW38A-16/BP  
(带标签一般型)



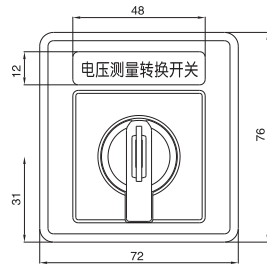
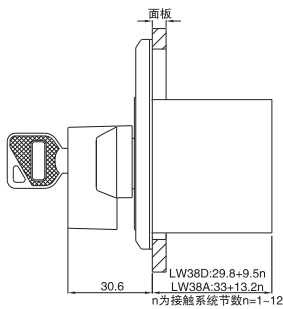
LW38D-16/BTP  
LW38D-20/BTP  
LW38A-16/BTP  
(带标签脱把式)



●手柄可拔出



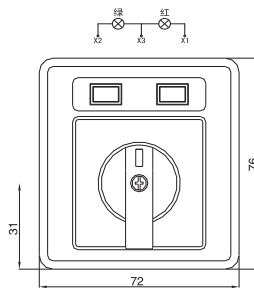
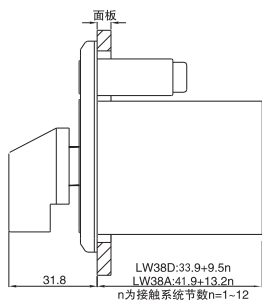
LW38D-16/BYP  
LW38D-20/BYP  
LW38A-16/BYP  
(带标签钥匙锁定型)



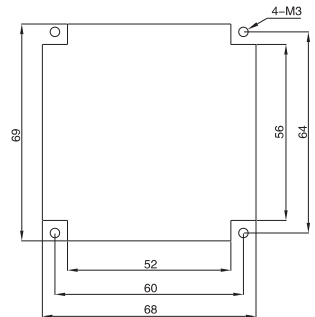
- 钥匙通配，定制不通配钥匙请在产品型号后加“-DAN”，最多100把
- 在定位角度位置钥匙可拔出



LW38D-16/BD  
LW38D-20/BD  
LW38A-16/BD  
(带灯一般型)



●带两个状态指示灯

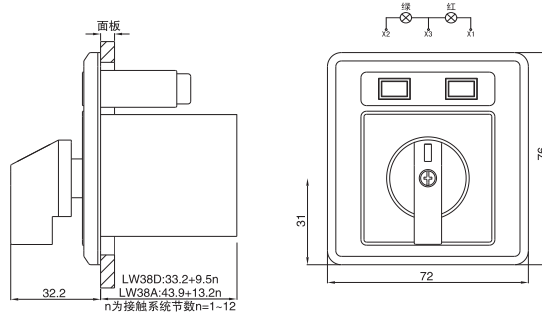


- 面板前安装
- P型内置标签尺寸: 49\*13

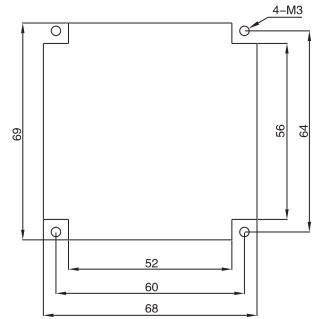




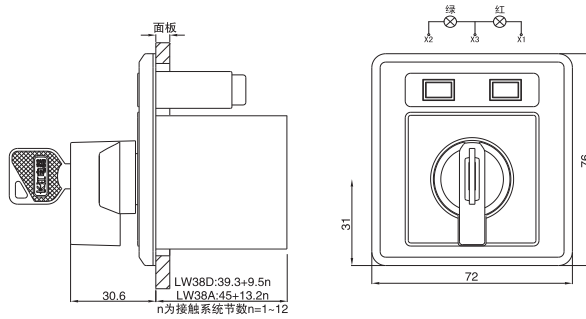
LW38D-16/BTD  
LW38D-20/BTD  
LW38A-16/BTD  
(带灯脱把式)



- 手柄可拔出
- 带两个状态指示灯



LW38D-16/BDY  
LW38D-20/BDY  
LW38A-16/BDY  
(带灯钥匙锁定型)

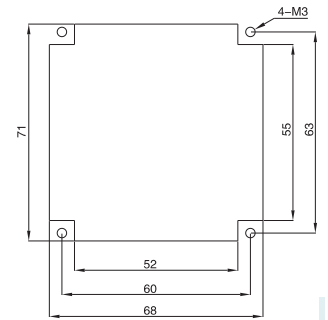
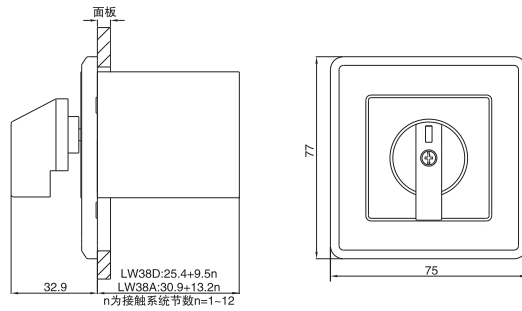


- 钥匙通配，定制不通配钥匙请在产品型号后加“-DAN”，最多100把
- 在定位角度位置钥匙可拔出

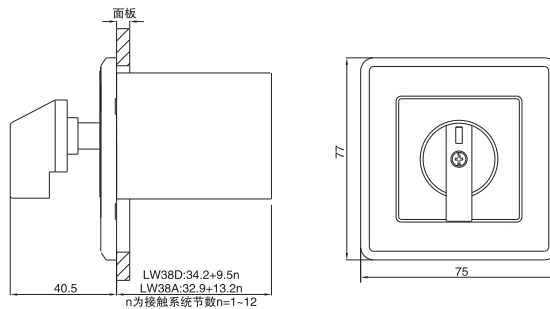
- 面板前安装
- P型内置标签尺寸：49\*13



LW38A-16/B1  
LW38D-16/B1  
LW38D-20/B1  
(一般型)



LW38A-16/B1T  
LW38D-16/B1T  
LW38D-20/B1T  
(脱把式)

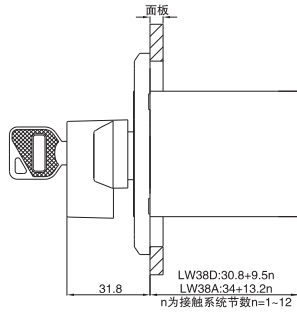


- 手柄可拔出

- 面板前安装
- P型内置标签尺寸：40\*18



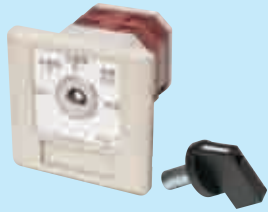
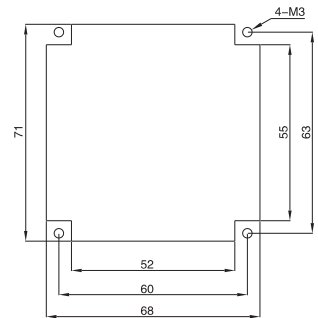
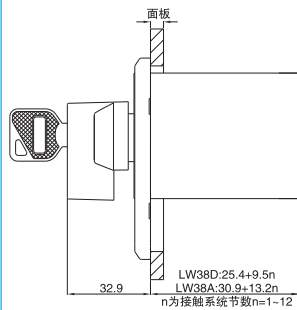
LW38A-16/B1Y  
LW38D-16/B1Y  
LW38D-20/B1Y  
(钥匙锁定型)



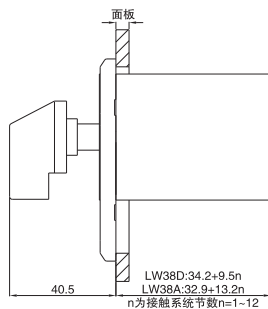
- 钥匙通配，定制不通配钥匙请在产品型号后加“-DAN”，最多100把
- 在定位角度位置钥匙可拔出



LW38A-16/B1P  
LW38D-16/B1P  
LW38D-20/B1P  
(带标签一般型)



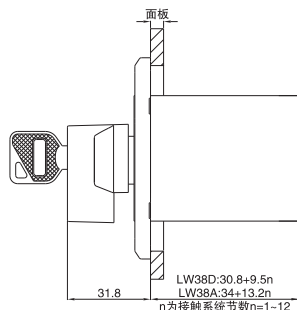
LW38A-16/B1TP  
LW38D-16/B1TP  
LW38D-20/B1TP  
(带标签脱把型)



- 手柄可拔出



LW38A-16/B1YP  
LW38D-16/B1YP  
LW38D-20/B1YP  
(带标签带钥匙锁定型)

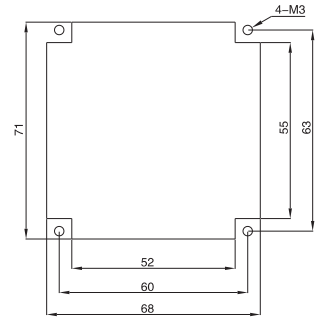
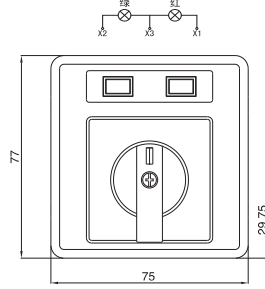
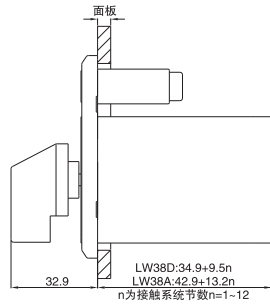


- 钥匙通配，定制不通配钥匙请在产品型号后加“-DAN”，最多100把
- 在定位角度位置钥匙可拔出

- 面板前安装
- P型内置标签尺寸：40\*18



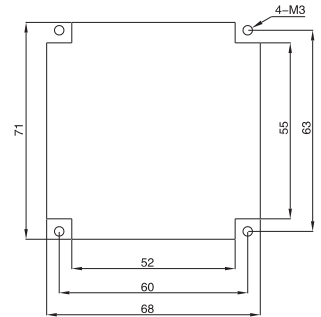
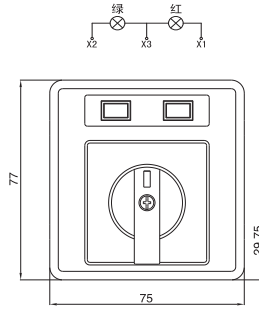
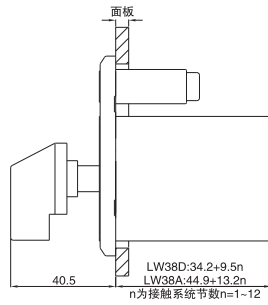
LW38A-16/B1D  
LW38D-16/B1D  
LW38D-20/B1D  
(带灯一般型)



●面板前安装



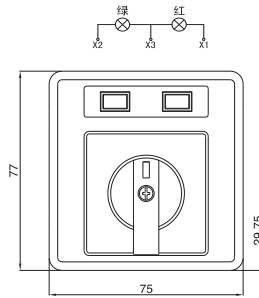
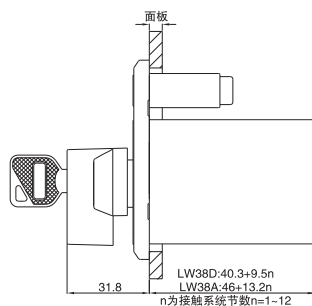
LW38A-16/B1TD  
LW38D-16/B1TD  
LW38D-20/B1TD  
(带灯脱把式)



●手柄可拔出



LW38A-16/B1DY  
LW38D-16/B1DY  
LW38D-20/B1DY  
(带灯带钥匙锁定型)

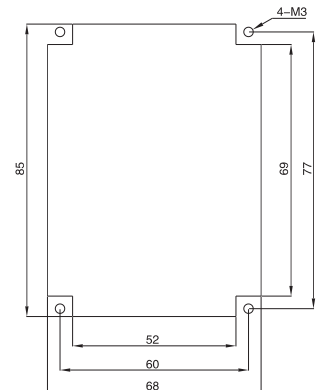
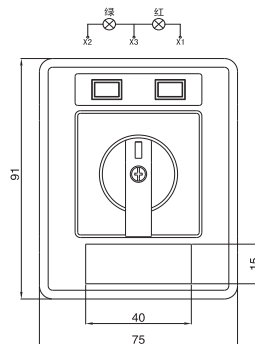
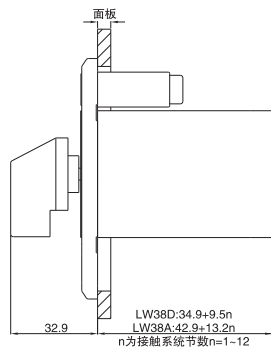


●面板前安装  
●P型内置标签尺寸: 40\*18

- 钥匙通配, 定制不通配钥匙请在产品型号后加“-DAN”, 最多100把
- 在定位角度位置钥匙可拔出



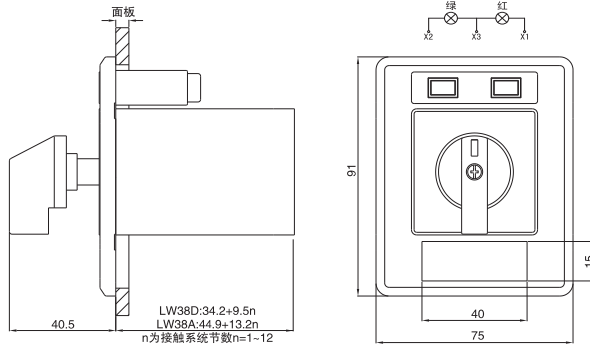
LW38A-16/B1PD  
LW38D-16/B1PD  
LW38D-20/B1PD  
(带灯带标签型)



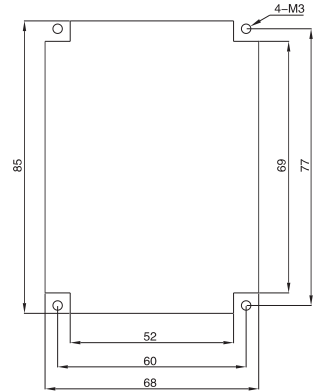
●面板前安装  
●P型内置标签尺寸: 40\*18



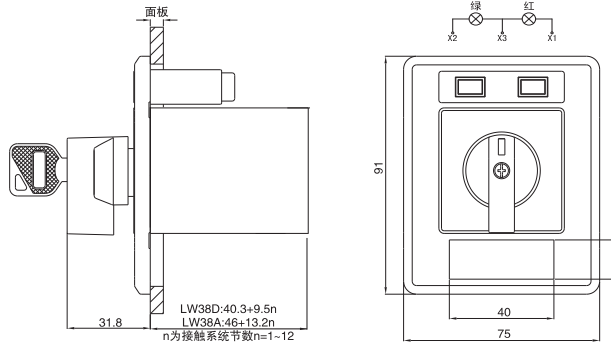
LW38A-16/B1TPD  
LW38D-16/B1TPD  
LW38D-20/B1TPD  
(带灯带标签型脱把式)



●手柄可拔出

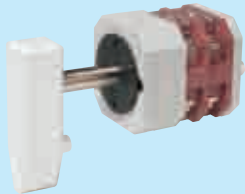


LW38A-16/B1YPD  
LW38D-16/B1YPD  
LW38D-20/B1YPD  
(带灯带标签型钥匙型)

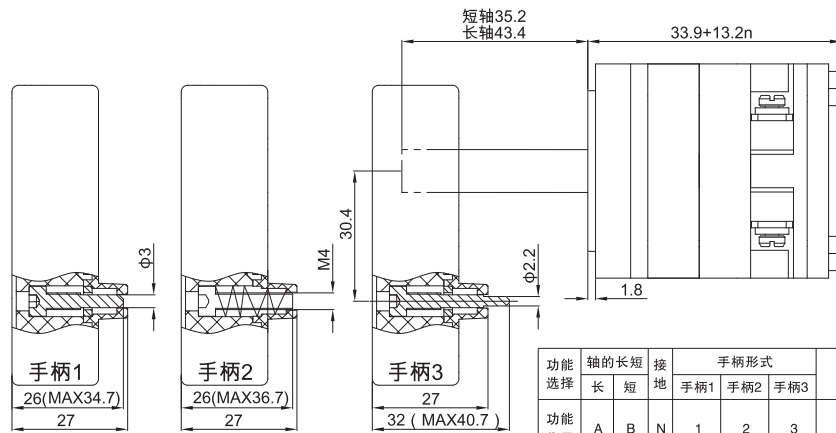


●钥匙通配，定制不通配钥匙请在产品型号后加“-DAN”，最多100把  
●在定位角度位置钥匙可拔出

●面板前安装  
●P型内置标签尺寸：40\*18



LW38A-16/(D\*)

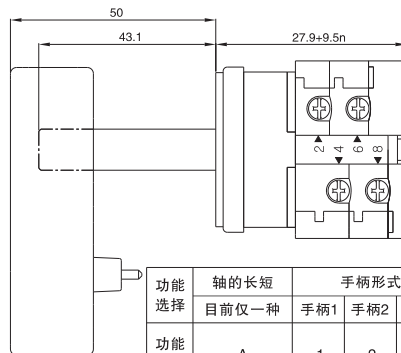


注：手柄2面板上手柄定位孔必须为M4螺纹孔

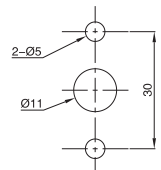
功能选择	轴的长短		接地	手柄形式			订货说明
	长	短		手柄1	手柄2	手柄3	
功能代号	A	B	N	1	2	3	正常型号加(D*)： (根据功能选择组合,如 长柄+接地+手柄1,代号为DAN1)



LW38D-16/(D\*)



功能选择	轴的长短	手柄形式			订货说明
		手柄1	手柄2	手柄3	
功能代号	A	1	2	3	正常型号加(D*)： (根据功能选择组合,如 轴+手柄1,代号为DA1)



●分界开关控制器专用  
●手柄样式同LW38A-16/(D\*)

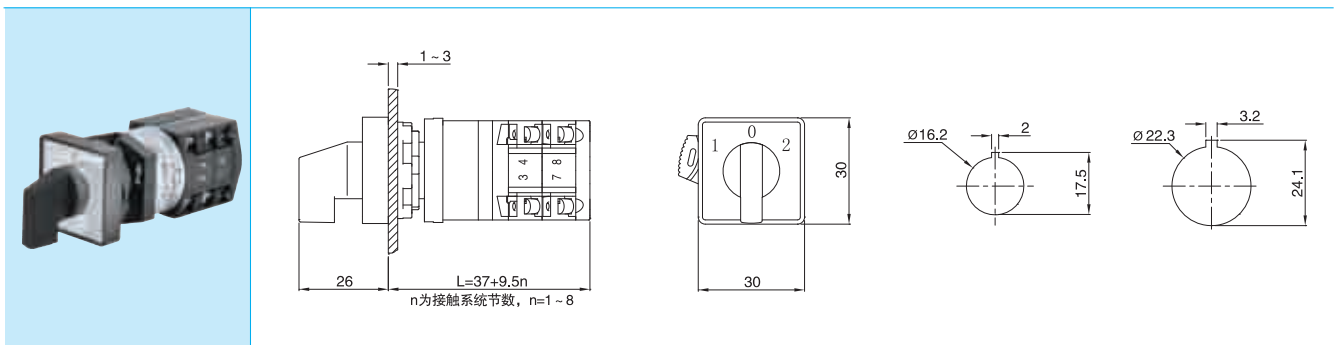


### LW38D-10超小型的转换开关

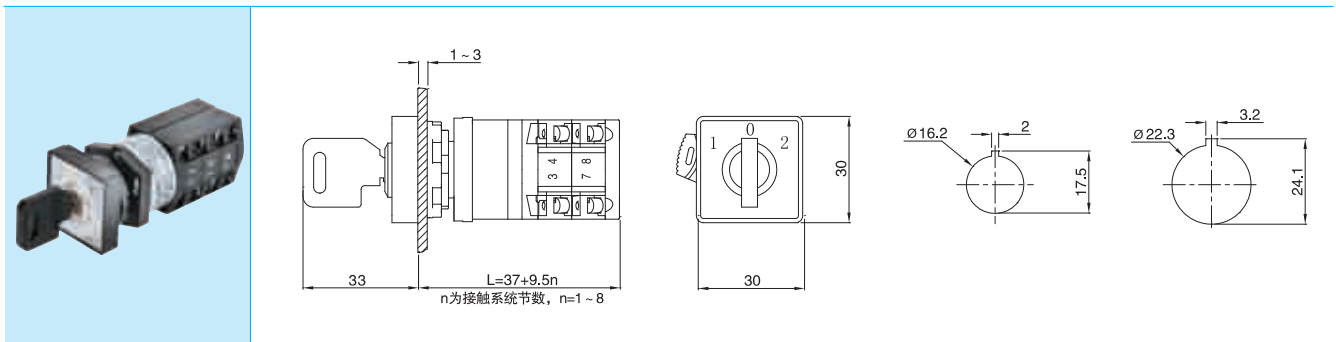
LW38D-10广泛适用于安装空间较小的场合，采用单孔安装方式，安装孔径为 $\phi 16\text{mm}$ 或 $\phi 22\text{mm}$ 。采用国际流行的内置接线方式，安全可靠，操作头部设计了密封元件，头部防护等级IP65。

- 约定发热电流10A
- 操作角度 $45^\circ$ 、 $90^\circ$
- 触头系统最大节数8节
- 采用镀金的银合金触头，极大保证了低电压和低电流下的接触可靠性

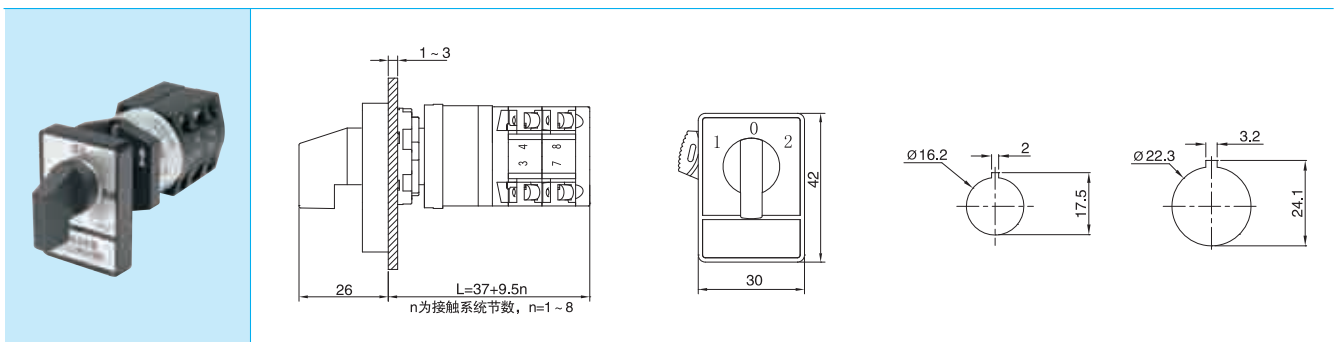
### 一般型 LW38D-10/C



### 钥匙型 LW38D-10/CY



### 小徽板型LW38D-10/CP



## 输配电分合闸控制开关

开关型号		LW38□-164Q/la.4.6a.20/6					
替代		LW2-Z-la.4.6a.20/F8					
面板标志		分后	预合	合	合后	预分	分
手柄方向		←	↑	↗	↑	←	↙
手柄角度		-90°	0°	45°	0°	-90°	-135°
1a	1-2		×		×		
	3-4	×				×	
4	5-6			×			
	7-8						×
6a	9-10		×		×		
	11-12						
	13-14			×			
20	15-16	×				×	×
	17-18			×	×		
	19-20		×			×	
	21-22	×					×
23-24							

开关型号		LW38□-164Q/la.4.6a.40.20/7					
替代		LW2-Z-la.4.6a.40.20/F8					
面板标志		分后	预合	合	合后	预分	分
手柄方向		←	↑	↗	↑	←	↙
手柄角度		-90°	0°	45°	0°	-90°	-135°
1a	1-2		×		×		
	3-4	×				×	
4	5-6			×			
	7-8						×
6a	9-10		×		×		
	11-12						
	13-14			×			
40	15-16	×				×	×
	17-18		×			×	
	19-20	×					×
	21-22			×	×		
20	23-24			×	×		
	25-26		×			×	
	27-28	×					×

开关型号		LW38□-164Q/la.4.6a.40.20/8					
替代		LW2-Z-la.4.6a.40.20/F8					
面板标志		分后	预合	合	合后	预分	分
手柄方向		←	↑	↗	↑	←	↙
手柄角度		-90°	0°	45°	0°	-90°	-135°
1a	1-2		×		×		
	3-4	×				×	
4	5-6			×			
	7-8						×
6a	9-10		×		×		
	11-12						
	13-14			×			
40	15-16	×				×	×
	17-18						×
	19-20						
	21-22		×			×	
20	23-24	×					×
	25-26			×	×		
	27-28			×	×		
31-32	29-30		×			×	
	31-32	×					×

开关型号		LW38□-164Q/la.4.6a.40.20/5					
替代		LW2-Z-la.4.6a.40.20/F8					
面板标志		分后	预合	合	合后	预分	分
手柄方向		←	↑	↗	↑	←	↙
手柄角度		-90°	0°	45°	0°	-90°	-135°
1a	1-2		×		×		
	3-4	×				×	
4	5-6			×			
	7-8						×
6a	9-10		×	×	×		
	11-12	×				×	×
40	13-14	×	×			×	×
	15-16			×	×		
20	17-18			×	×		
	19-20	×					×

开关型号		LW38□-164QJ/la.4.6a/4					
替代		LW2-Z-la.4.6a/F8					
面板标志		分后	预合	合	合后	预分	分
手柄方向		←	↑	↗	↑	←	↙
手柄角度		-90°	0°	45°	0°	-90°	-135°
1a	1-3		×		×		
	2-4	×				×	
4	5-8			×			
	6-7						×
6a	9-10		×		×		
	10						
	9-12			×			
	11-10	×				×	×

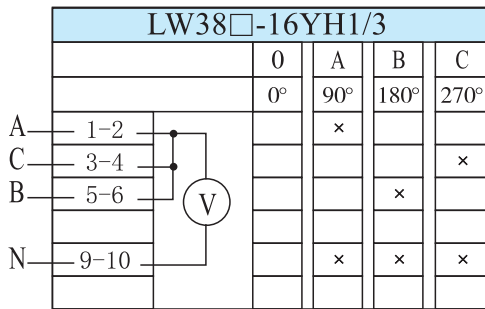
开关型号		LW38□-164QJ/la.4.4.6a/5					
替代		LW2-Z-la.4.4.6a/F8					
面板标志		分后	预合	合	合后	预分	分
手柄方向		←	↑	↗	↑	←	↙
手柄角度		-90°	0°	45°	0°	-90°	-135°
1a	1-3		×		×		
	2-4	×				×	
4	5-8			×			
	6-7						×
4	9-12			×			
	10-11						×
	13-14		×		×		
6a	14						
	13-16			×			
	15-14	×				×	×

开关型号		LW38□-164QJ/la.4.4.6a.40.20/8					
替代		LW2-Z-la.4.4.6a.40.20/F8					
面板标志		分后	预合	合	合后	预分	分
手柄方向		←	↑	↗	↑	←	↙
手柄角度		-90°	0°	45°	0°	-90°	-135°
1a	1-3		×		×		
	2-4	×				×	
4	5-8			×			
	6-7						×
4	9-12			×			
	10-11						×
6a	13-14		×		×		
	14						
	13-16			×			
	15-14	×				×	×
40	17-18		×		×		
	19-18	×					×
	17-20			×	×		
20	21-23			×	×		
	24-22		×			×	
	21-22	×					×

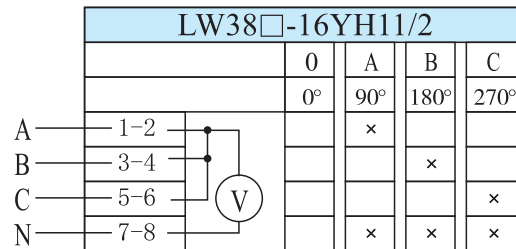
开关型号		LW38□-164QJ/la.4.6a.40.20.4/8					
替代		LW2-Z-la.4.6a.40.20.4/F8					
面板标志		分后	预合	合	合后	预分	分
手柄方向		←	↑	↗	↑	←	↙
手柄角度		-90°	0°	45°	0°	-90°	-135°
1a	1-3		×		×		
	2-4	×				×	
4	5-8			×			
	6-7						×
6a	9-10		×		×		
	10						
	9-12			×			
	11-10	×				×	×
40	13-14		×			×	
	15-14	×					×
	13-16			×	×		
20	17-19			×	×		
	20-18		×			×	
	17-18	×					×
4	21-24			×			
	22-23						×

## 电压测量转换开关（一）

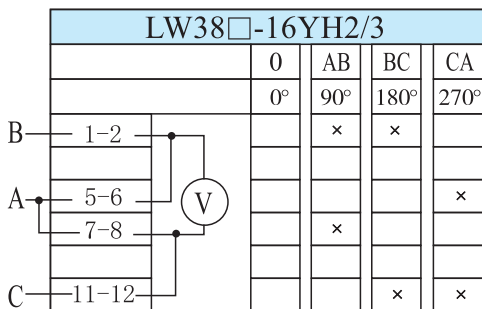
有“0”位、有N线、转换测量三相相电压



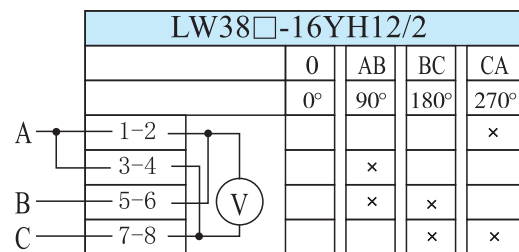
有“0”位、有N线、转换测量三相相电压



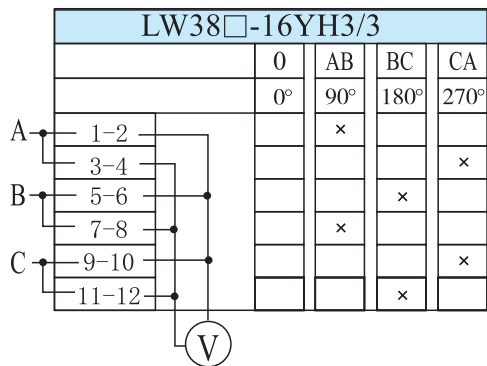
有“0”位、转换测量三相线电压



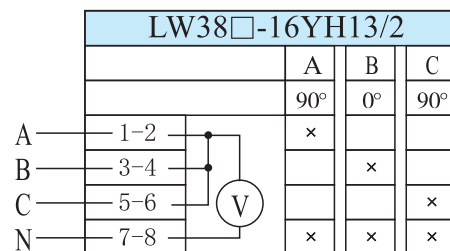
有“0”位、无N线、转换测量三相线电压



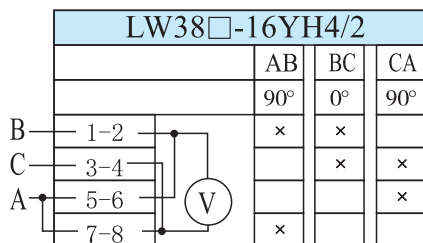
有“0”位、转换测量三相线电压



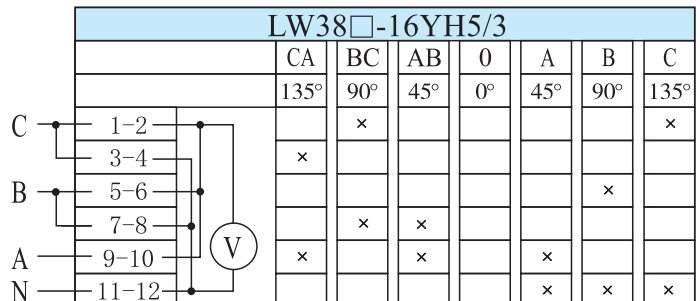
无“0”位、有N线、转换测量三相相电压



无“0”位、转换测量三相线电压



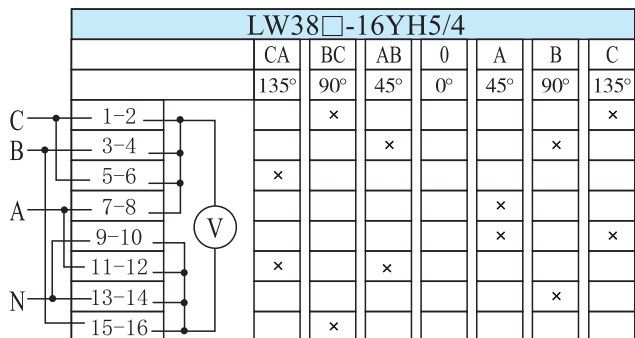
有“0”位、有N线、转换测量三相相电压和三相线电压



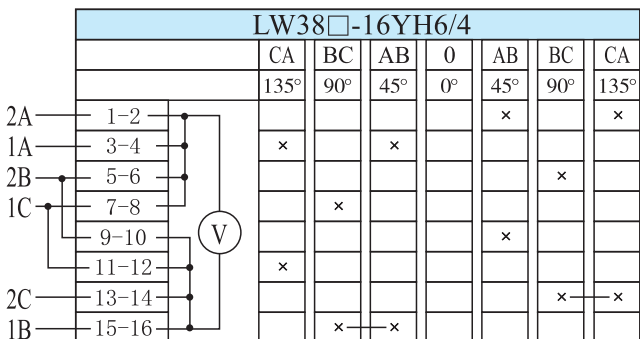


### 电压测量转换开关（二）

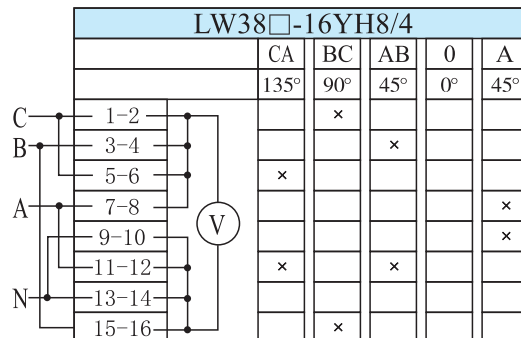
有“0”位、有N线、转换测量三相相电压和三相线电压



有“0”位、转换测量2个电源各自的三相线电压

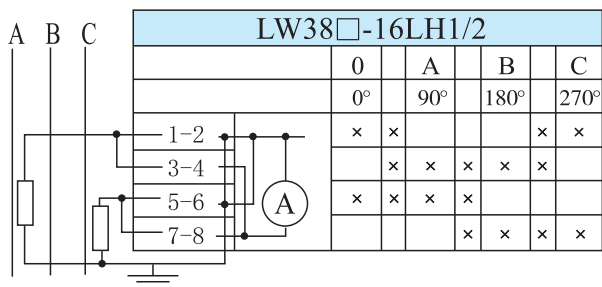


有“0”位、有N线、转换测量一相相电压和三相线电压

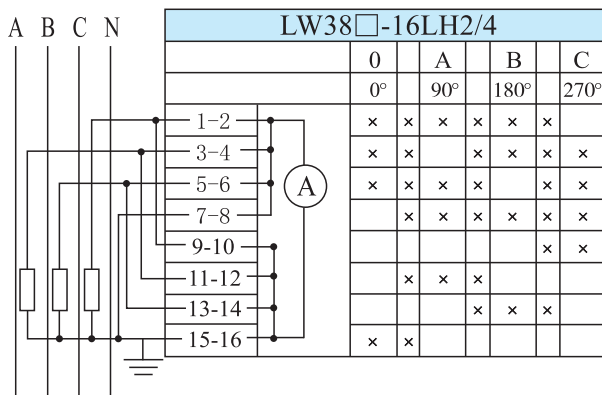


### 电流测量转换开关

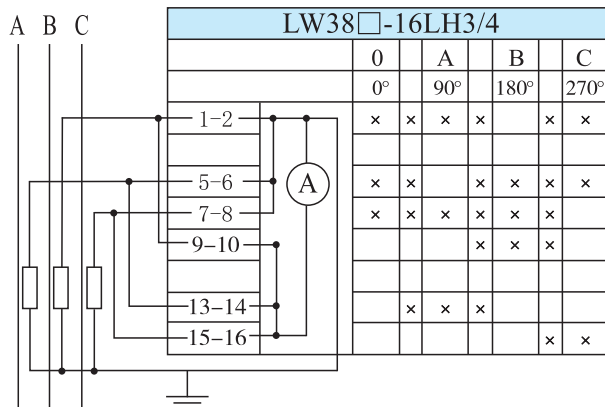
两个互感器、有“0”位、无N线、转换测量三相电流



三个互感器、有N线、转换测量A, B, C, 三相电流



三个互感器、有“0”位、转换测量A, B, C三相电流







电容器柜调节开关

6路电容器辅柜调节开关

LW38□-163F89003/3							
	0	1	2	3	4	5	6
	90°	60°	30°	0°	30°	60°	90°
1-2		×	×	×	×	×	×
3-4			×	×	×	×	×
5-6				×	×	×	×
7-8					×	×	×
9-10						×	×
11-12							×

6路电容器主柜调节开关

LW38□-163F86065/5								
	自动	0	1	2	3	4	5	6
	30°	0°	30°	60°	90°	120°	150°	180°
1-2		×	×	×	×	×	×	×
3-4	×							
5-6	×							
7-8			×	×	×	×	×	×
9-10				×	×	×	×	×
11-12					×	×	×	×
13-14						×	×	×
15-16							×	×
17-18								×
19-20								

8路电容器主柜调节开关

LW38□-163F86053/6										
	自动	0	1	2	3	4	5	6	7	8
	30°	0°	30°	60°	90°	120°	150°	180°	210°	240°
1-2		×	×	×	×	×	×	×	×	×
3-4	×									
5-6	×									
7-8			×	×	×	×	×	×	×	×
9-10				×	×	×	×	×	×	×
11-12					×	×	×	×	×	×
13-14						×	×	×	×	×
15-16							×	×	×	×
17-18								×	×	×
19-20									×	×
21-22										×
23-24										

8路电容器辅柜调节开关

LW38□-163F6223/4									
	0	1	2	3	4	5	6	7	8
	90°	60°	30°	0°	30°	60°	90°	120°	150°
1-2		×	×	×	×	×	×	×	×
3-4			×	×	×	×	×	×	×
5-6				×	×	×	×	×	×
7-8					×	×	×	×	×
9-10						×	×	×	×
11-12							×	×	×
13-14								×	×
15-16									×

10路电容器主柜调节开关

LW38□-163TM706/7												
	自动	0	1	2	3	4	5	6	7	8	9	10
	30°	0°	30°	60°	90°	120°	150°	180°	210°	240°	270°	300°
1-2		×	×	×	×	×	×	×	×	×	×	×
3-4	×											
5-6	×											
7-8			×	×	×	×	×	×	×	×	×	×
9-10				×	×	×	×	×	×	×	×	×
11-12					×	×	×	×	×	×	×	×
13-14						×	×	×	×	×	×	×
15-16							×	×	×	×	×	×
17-18								×	×	×	×	×
19-20									×	×	×	×
21-22										×	×	×
23-24											×	×
25-26												×
27-28												

10路电容器辅柜调节开关

LW38□-163F88088/5											
	0	1	2	3	4	5	6	7	8	9	10
	90°	60°	30°	0°	30°	60°	90°	120°	150°	180°	210°
1-2		×	×	×	×	×	×	×	×	×	×
3-4			×	×	×	×	×	×	×	×	×
5-6				×	×	×	×	×	×	×	×
7-8					×	×	×	×	×	×	×
9-10						×	×	×	×	×	×
11-12							×	×	×	×	×
13-14								×	×	×	×
15-16									×	×	×
17-18										×	×
19-20											×



双掷开关

1节~10节开关的接点表

节数	1 2		型 号
	0°	45°	
1节	1-2	×	LW38□-164C5071/1
	3-4	×	
2节	5-6	×	LW38□-164C0393/2
	7-8	×	
3节	9-10	×	LW38□-164C5938/3
	11-12	×	
4节	13-14	×	LW38□-164C1257/4
	15-16	×	
5节	17-18	×	LW38□-164C6576/5
	19-20	×	
6节	21-22	×	LW38□-164C6672/6
	23-24	×	
7节	25-26	×	LW38□-164C7217/7
	27-28	×	
8节	29-30	×	LW38□-164C7311/8
	31-32	×	
9节	33-34	×	LW38□-164C7620/9
	35-36	×	
10节	37-38	×	LW38□-164C7891/10
	39-40	×	

1节~8节开关的接点表

节数	1 0 2			型 号
	45°	0°	45°	
1节	1-2	×		LW38□-164B0013/1
	3-4		×	
2节	5-6	×		LW38□-164B0339/2
	7-8		×	
3节	9-10	×		LW38□-164B0653/3
	11-12		×	
4节	13-14	×		LW38□-164B0978/4
	15-16		×	
5节	17-18	×		LW38□-164B6291/5
	19-20		×	
6节	21-22	×		LW38□-164B6612/6
	23-24		×	
7节	25-26	×		LW38□-164B6990/7
	27-28		×	
8节	29-30	×		LW38□-164B2251/8
	31-32		×	

通断开关

1节~10节开关的接点表

节数	1 2		型 号
	0°	45°	
1节	1-2	×	LW38□-164C0071/1
	3-4	×	
2节	5-6	×	LW38□-164C5391/2
	7-8	×	
3节	9-10	×	LW38□-164C5714/3
	11-12	×	
4节	13-14	×	LW38□-164C6031/4
	15-16	×	
5节	17-18	×	LW38□-164C6351/5
	19-20	×	
6节	21-22	×	LW38□-164C6671/6
	23-24	×	
7节	25-26	×	LW38□-164C6991/7
	27-28	×	
8节	29-30	×	LW38□-164C7312/8
	31-32	×	
9节	33-34	×	LW38□-164C7619/9
	35-36	×	
10节	37-38	×	LW38□-164C7892/10
	39-40	×	

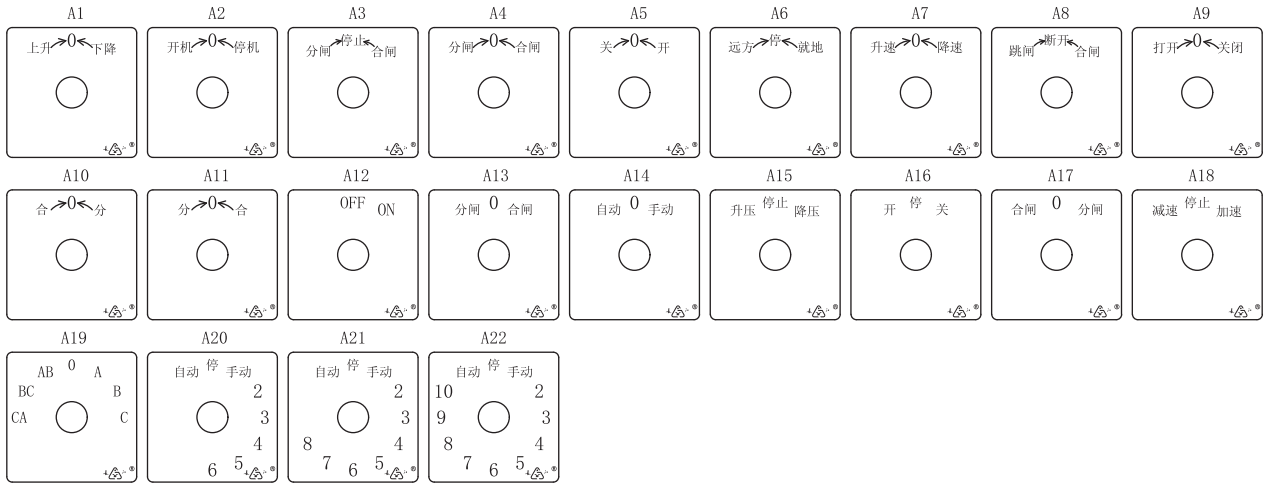
1节~8节开关的接点表

节数	1 2		型 号
	0°	45°	
1节	1-2	×	LW38□-164A0002/1
	3-4	×	
2节	5-6	×	LW38□-164A0323/2
	7-8	×	
3节	9-10	×	LW38□-164A5642/3
	11-12	×	
4节	13-14	×	LW38□-164A0963/4
	15-16	×	
5节	17-18	×	LW38□-164A6282/5
	19-20	×	
6节	21-22	×	LW38□-164A6602/6
	23-24	×	
7节	25-26	×	LW38□-164A6989/7
	27-28	×	
8节	29-30	×	LW38□-164A7242/8
	31-32	×	

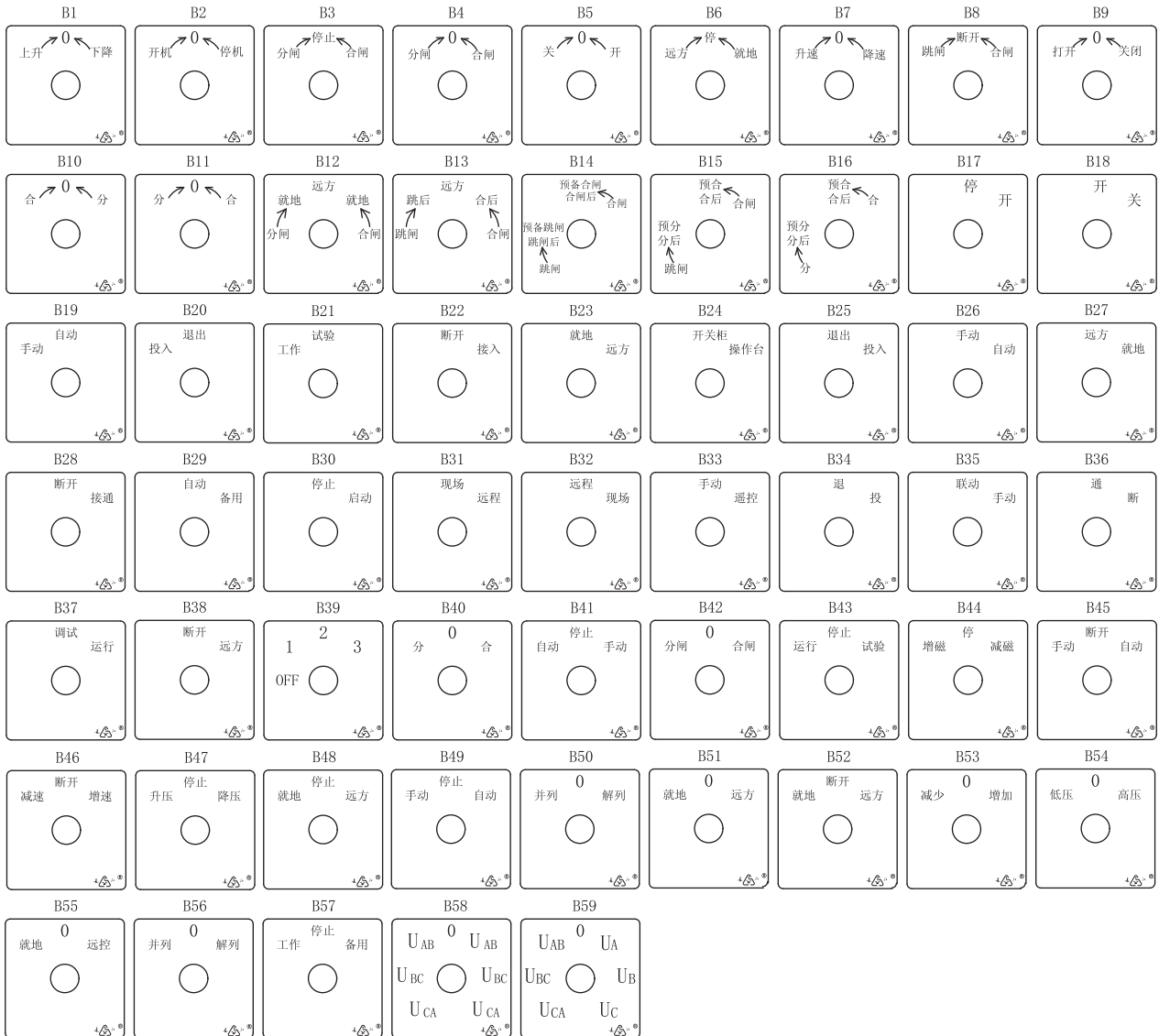


中英文面板

角度30度



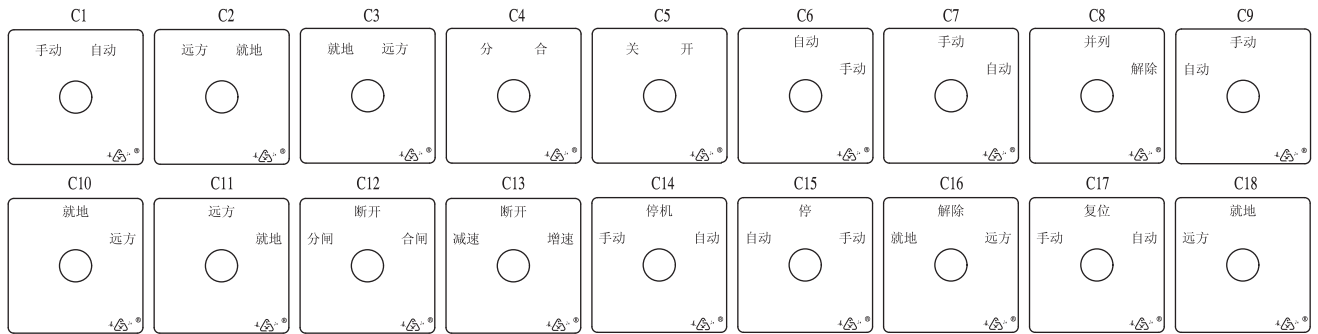
角度45度



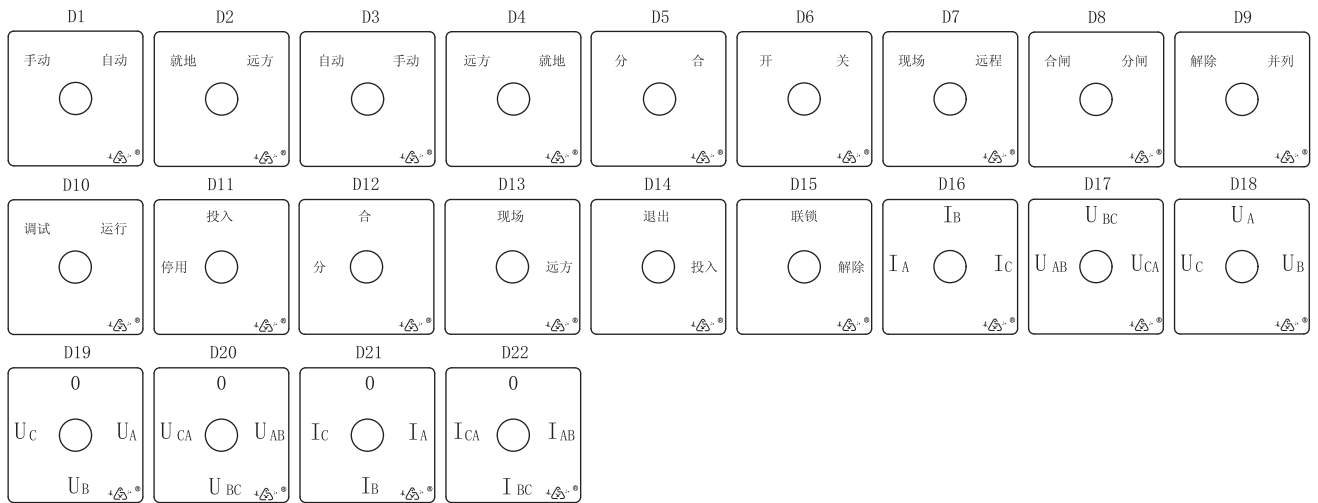


中英文面板

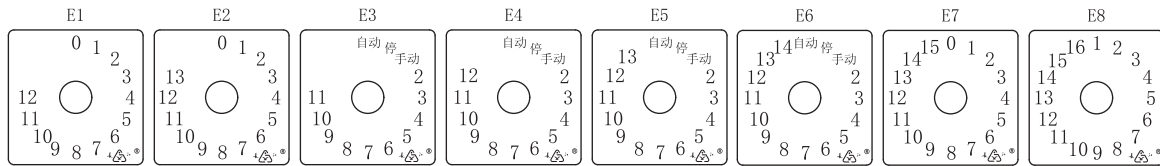
角度60度



角度90度



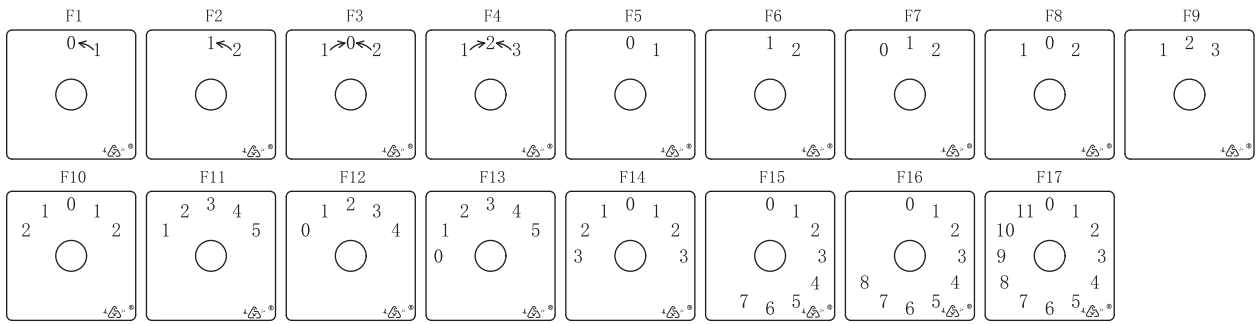
角度22.5度



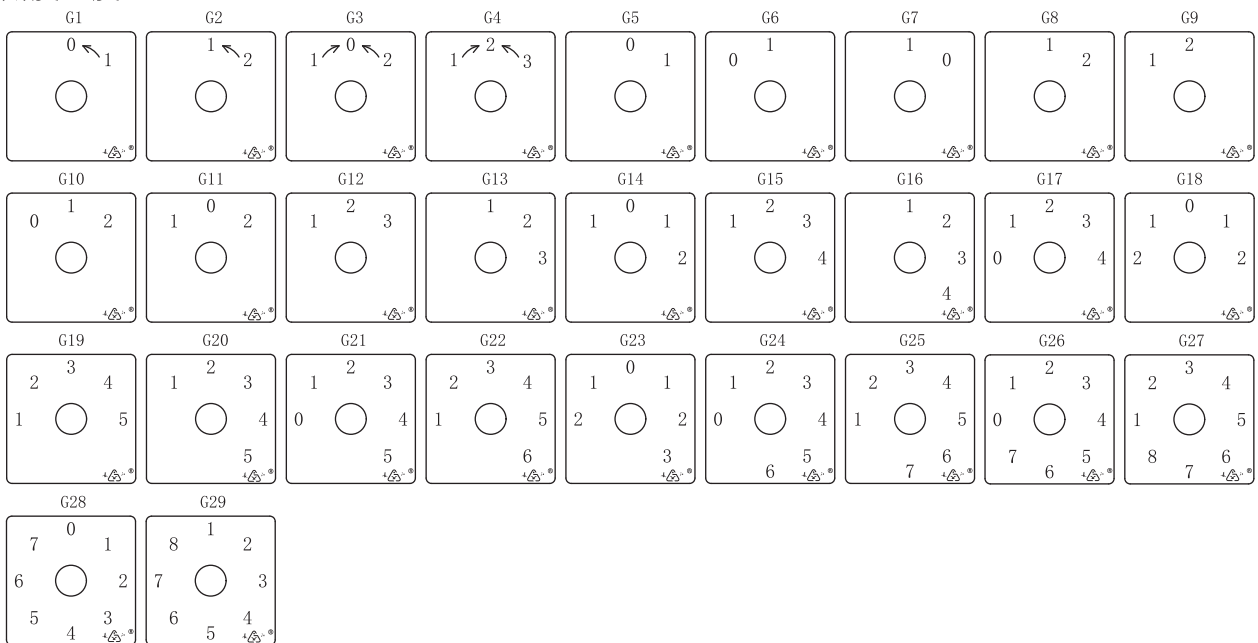


数字面板

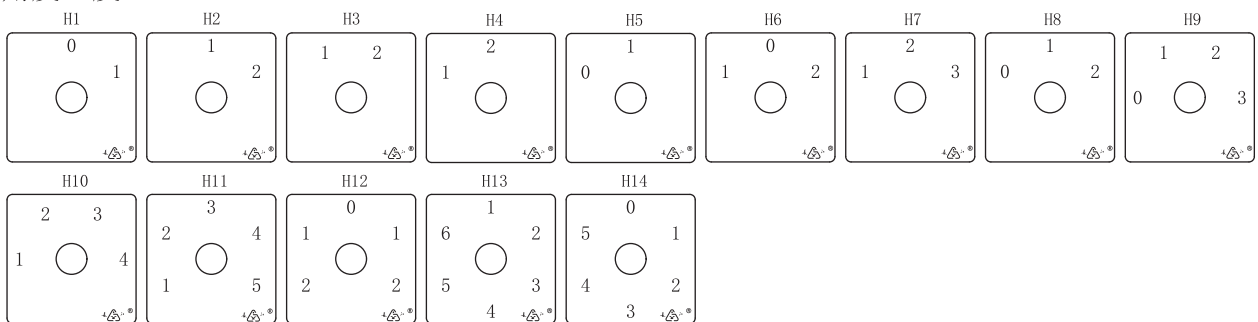
角度30度



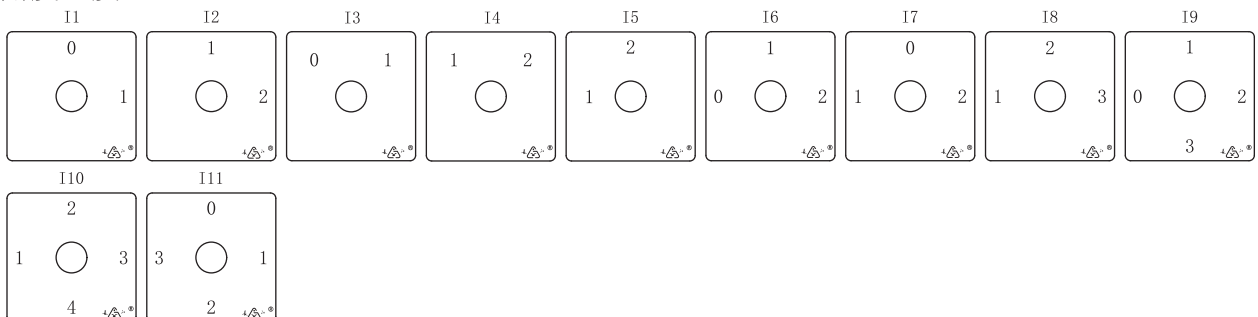
角度45度



角度60度

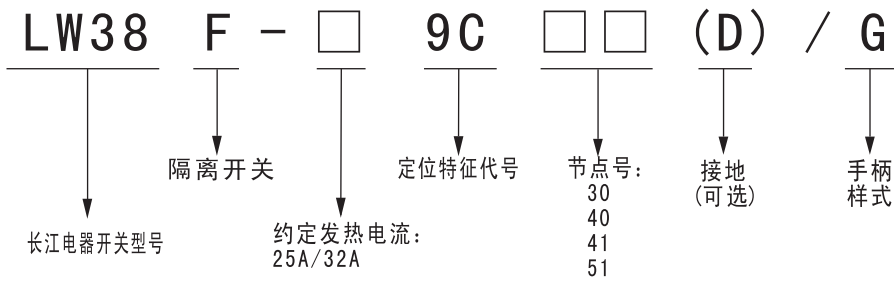


角度90度





命名意义



技术参数

● LW38F-259C\*\*/G

额定绝缘电压690V 约定发热电流32A	使用类别	额定工作电压 V	额定工作电流A
	AC-21A	400/380	25A
	AC-3	400/380	15A
	AC-23A	400/380	24A

● LW38F-329C\*\*/G

额定绝缘电压690V 约定发热电流32A	使用类别	额定工作电压 V	额定工作电流A
	AC-21A	400/380	32A
	AC-3	400/380	23A
	AC-23A	400/380	30A

● FN辅助模块

额定绝缘电压690V 约定发热电流32A	使用类别	额定工作电压 V	额定工作电流A
	AC-21A	400/380	32A
	AC-3	400/380	23A
	AC-23A	400/380	30A

● FF辅助模块

额定绝缘电压690V 约定发热电流10A	使用类别	额定工作电压 V	额定工作电流A
	AC-15	230	6A
		400	4A
		500	3A



附件

名称	FD接地端子	FN辅助模块	FF辅助模块
图形			
型号	FD	FN	FF

订货型号

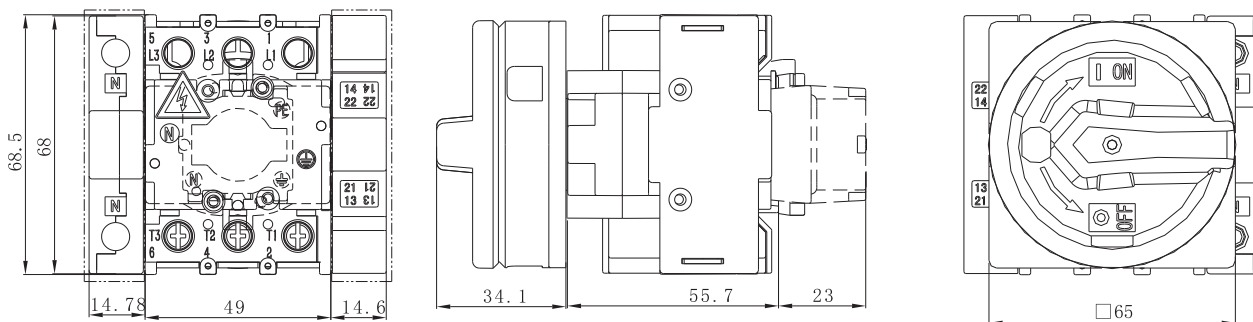
订货号	LW38F-□9C30/G		
接点号	30		
工位	90°	0°	
	OFF	ON	
接点			
1-2			×
3-4			×
5-6			×

订货号	LW38F-□9C40/G		
接点号	40		
工位	90°	0°	
	OFF	ON	
接点			
1-2			×
3-4			×
5-6			×
FN N-N			×

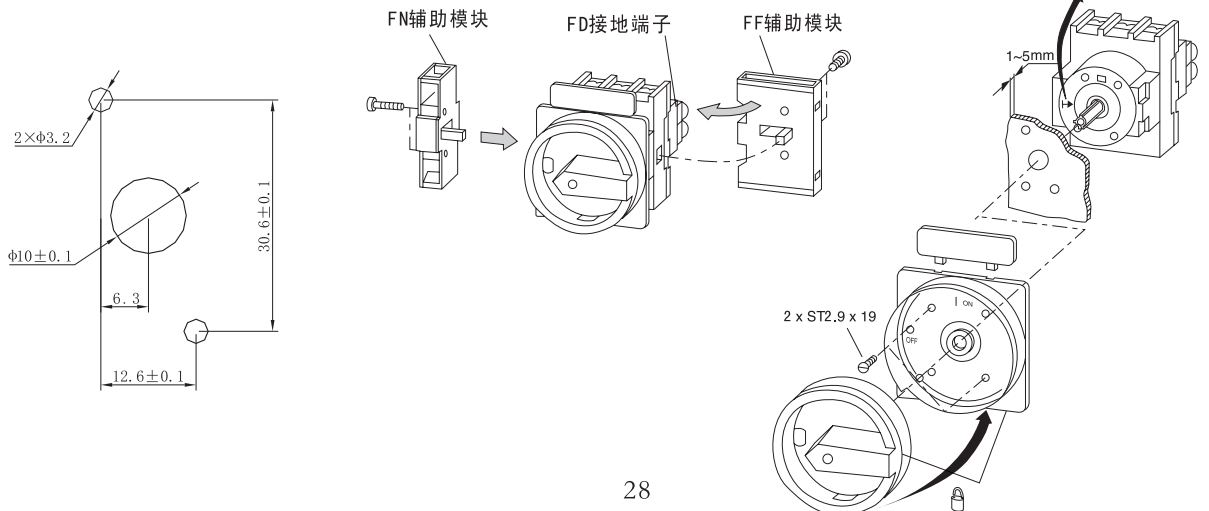
订货号	LW38F-□9C41/G		
接点号	41		
工位	90°	0°	
	OFF	ON	
接点			
1-2			×
3-4			×
5-6			×
FF 13-14			×
FF 21-22	×		

订货号	LW38F-□9C51/G		
接点号	51		
工位	90°	0°	
	OFF	ON	
接点			
1-2			×
3-4			×
5-6			×
FN N-N			×
FF 13-14			×
FF 21-22	×		

外形图



开孔及安装图



## 电流互感器简介

- 1、 电流互感器符合国家标准GB20840.2-2014及IEC61869-2:2012《电流互感器》的规定；
- 2、“额定电流比”是指“额定一次电流”与“额定二次电流”的比值；  
其中——  
额定一次电流：作为电流互感器性能基准的一次电流值；  
额定二次电流：作为电流互感器性能基准的二次电流值；
- 3、准确级：对电流互感器所给定的等级，互感器在规定使用条件下的误差应在规定限度内；
- 4、额定输出：在额定二次电流及接有额定负荷条件下，互感器所供给二次回路的视在功率值（在规定功率因素下以“伏安”或“ $\Omega$ ”表示）；
- 5、穿芯匝数：互感器在使用时，其一次电缆在互感器穿孔中所绕的圈数；
- 6、对0.2S级、0.5S级特殊用途的电流互感器，在1%-120%额定电流下，配接相应仪表（与电度表配套），能作准确测量；
- 7、保护用电流互感器：对保护用电流互感器，准确级以互感器在额定准确限值一次电流下最大允许符合误差的百分数标称，其后标以字母“P”表示保护，保护用电流互感器的标准准确级为5P和10P。如：5P10，“P”前面的“5”表示在额定准确限值一次电流时的复合误差不大于5%，“P”后面的“10”表示其准确限值系数10。



## CJH(BH)-0.66系列电流互感器选型指南

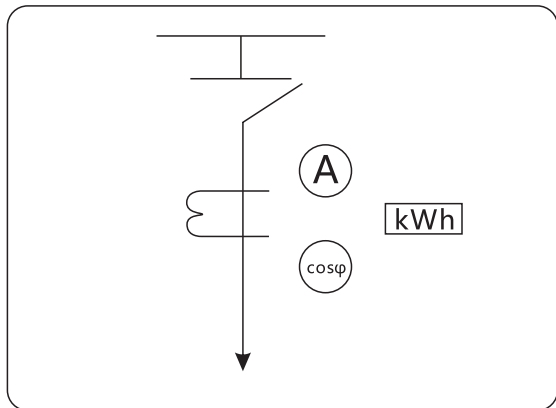
型号规格	主要特点
CJH(BH)-I型	卧式方、圆孔兼容，可穿电缆或单根母排，测量用，一次为15-3000A，二次为5A或1A。
CJH(BH)-II型	卧式方孔型，可穿多根电缆或1-2根母排（部分规格可穿2-6根母排），测量用，一次为75-10000A，二次为5A或1A（二次电流为1A时，一次电流最大5000A）。
CJH(BH)-III型	立式方孔型，可穿多根电缆或1-2根母排（部分规格可穿2-6根母排），测量用，一次为150-5000A，二次为5A或1A（二次电流为1A时，一次电流最大4000A）。
CJH(BH)-M型 CJH(BH)-J型	直接式，避免一次小电流时绕匝的繁琐，测量用，一次为5-40A，二次为5A、1A。
CJH(BH)-计量型	穿芯式，精度为0.2S、0.5S级，与电度表配套，计量电费使用。
CJH(BH)-P型	保护用电流互感器，过电流保护，卧式方孔型，准确级可达5P5、5P10、5P15、5P20

### ■ 选用方法

- 根据被测电流的大小，选择额定电流时，测量值应在量程的2/3左右，使电流互感器运行在额定电流的60%-80%范围内。
- 回路和负荷阻抗之和不应超过电流互感器的额定负荷。
- 当仪表和电流互感器相距较远或回路负荷较大时，应优先选用二次为1A的电流互感器。

互感器在使用调试过程中，时有反馈信息：“电流表指示与实际电流值偏差较大”，进而怀疑“互感器质量有问题”，究其原因：设计选用额定容量偏小，总负荷阻抗大于额定容量，实非互感器质量问题所引起

为明确起见，现举例说明：某配电装置，如在现场或中央两处测量和计量，导线截面 $2.5\text{mm}^2$ ，相距 $80\text{m}$ ，应选用的互感器额定容量将不同（忽略接触电阻）。



二次电流 (A)	导线长度 (m)		50	
	3	5	1	5
元件容量 (VA)	1	5	1	5
测量导线	0.042	1.05	0.7	17.5
电流表	0.4	0.4	0.4	0.4
功率因数表	0.5	0.5	0.5	0.5
电度表	1.5	1.5	1.5	1.5
负荷容量	2.44	3.45	3.1	19.9
互感器容量	2.5	5	5	20

上表摘录的数据详见下面表1和表2

测量回路的功耗 (VA) / 电阻 (Ω)

表1

导线截面 (mm <sup>2</sup> )	二次电流 (A)	传输距离 (m)									
		1		2		5		8		10	
1.5	1	0.023	0.023	0.047	0.047	0.117	0.117	0.188	0.188	0.235	0.235
	5	0.59		1.17		2.93		4.69		5.86	
2.5	1	0.014	0.014	0.028	0.028	0.071	0.071	0.112	0.112	0.14	0.14
	5	0.35		0.7		1.76		2.82		3.52	
4	1	0.009	0.009	0.018	0.018	0.044	0.044	0.071	0.071	0.088	0.088
	5	0.22		0.44		1.10		1.76		2.2	
6	1	0.006	0.006	0.012	0.012	0.029	0.029	0.468	0.468	0.058	0.058
	5	0.15		0.29		0.73		1.17		1.47	
10	1	0.004	0.004	0.007	0.007	0.018	0.018	0.028	0.028	0.035	0.035
	5	0.09		0.18		0.44		0.7		0.88	

不同额定容量时的传输距离 ( m )

额定容量 (VA)	电流规格 (A)	电线截面(mm <sup>2</sup> )			
		1	2	5	8
2.5	1	71	106.5	178	284
	5	2.8	4.3	7.1	11.4
5	1	142	213	355	586
	5	5.7	8.5	14.2	22.7
10	1	284	426	710	1136
	5	11.4	17	28.4	45.5

常用仪表功耗一览表 (参考值)

表2

仪表名称		仪表型号	每个电流线圈			
			内阻(Ω)	功耗(VA)	个数	
可编程数显表	单相	PZ72、PZ80、PZ96、PZ96B、PZ16、PZ42、PZ46	<0.0015	<0.05	1	
	三相	PZ80、PZ96、PZ42			3	
数显功率表 功率因数表		PZ96、PZ16、PZ42、PZ46			1	
多功能电力仪表		ACR系列			3	
指针式电流表	整流系	42L、6L、63L、45L			0.2-0.4	1
	电磁系	1T1、63T			0.6-1.2	1
指针式功率表	整流系	42L、6L、63L、45L	0.25-0.6	1		
	电动系	1D5、63D	<6	3		
指针式功率因数表	整流系	42L、6L、63L、45L	0.4-0.8	1		
	电动系	1D1	<6			
电度表	单相	DD862	1-2	1		
	三相三线	DD862、864、DX865、863	0.3-1	2		
	三相四线	DT862、864、DX865	0.6-1	3		

## ■ 订货需知

1. 订货时请说明所需互感器的型号、规格、额定电流比、精度等级、额定容量等。
2. 订货时请说明安装方式 (如不说明, 按本公司规定提供——具体见各规格尺寸表中的安装方式)
3. 若需要在特殊条件下使用, 请与本公司联系, 以便按需订制。

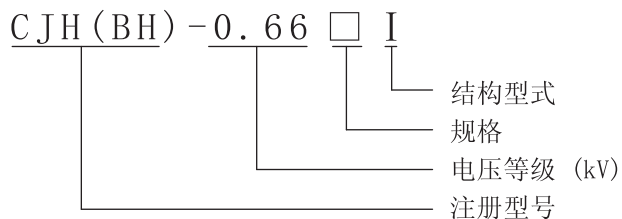
## CJH (BH) -0.66 系列 I 型电流互感器

### 特点

方、圆形组合安装孔。主要用于单、多根电缆穿越或单根母排穿越，与电流表配套，作为电器测量指示用。



### 型号意义



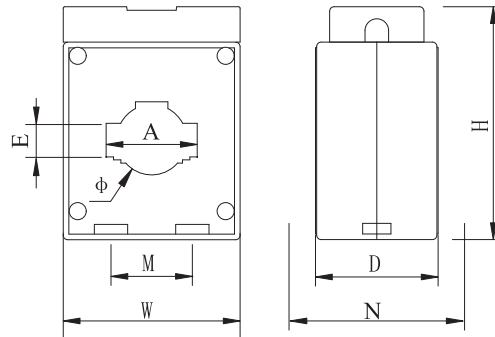
### 技术参数

- 执行标准：GB20840.2
- 一次电流：15~3000A      二次电流：5A、1A
- 额定电压：≤AC 0.66kV      额定频率：50~60Hz
- 工频耐压：3000V 1min 50Hz
- 海拔高度：≤3000m
- 使用环境：-30℃~+60℃，无雨雪直接侵袭、  
无严重污染及剧烈震动的场所
- 绝缘等级：E

### 订货需知

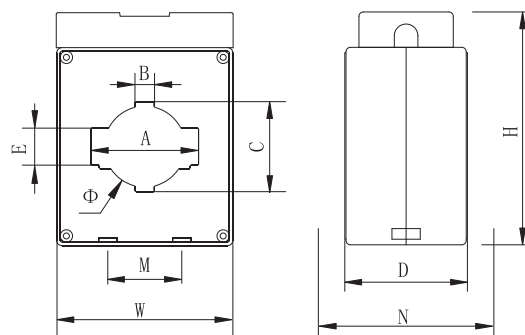
- 需注明互感器型号、规格、额定电流比、准确级及相应的二次额定负荷或容量等；
- 一般按表中所列安装方式提供安装附件，如需其它安装方式，请在下单前沟通、确认；
- 若需在特殊条件下使用，请与本公司联系，以便按需定制。

规格尺寸



单位 ( mm )

规格 型号	外形尺寸			穿孔尺寸			安装尺寸		安装 方式
	W	H	D	A	E	φ	M	N	
20 I	63	79	36	—	—	22	30	64	A
30 I	60	79	32	31	11	23	28	64	A
30I - I	60	79	41	31	11	23	28	64	A
40 I	75	98	45	41	11	31	42	64/58	A / D
50 I	83	98	41	51	16	36	50	64/58	A / D
60 I	100	128	45	61	21	46	42	64/58	A / D
80 I	117	148	44	81	12	50	60	64/58	A / D
100 I	145	152	44	102	11	62	80	64/58	A / D



单位 ( mm )

规格型号	外形尺寸			穿孔尺寸					安装尺寸		安装方式
	W	H	D	A	E	Φ	B	C	M	N	
40 I - II	75	98	45	41	11	31	11	42	42	64/58	A / D
50 I - II	83	98	41	51	16	36	11	42	50	64/58	A / D
60 I - II	100	128	45	61	21	46	11	51	42	64/58	A / D



CJH(BH)-0.66系列 I 型主要技术参数																	
规格型号	20 I			30 I		30I-I		40I/40I-II		50I/50I-II		60I/60I-II		80 I		100 I	
可使用母排的规格及根数	无铝母线 70mm <sup>2</sup>			30×10 1根		30×10 1根		40×10 1根		50×10 1根 或40×10 1根		60×10 1根 或60×6 2根		80×10 1根 或60×10 2根		100×10 1根 或80×10 2根	
准确度等级	0.2	0.5	1	0.5	1	0.5	1	0.5	1	0.2	0.5	0.2	0.5	0.2	0.5	0.2	0.5
额定电流比 穿芯匝数	额定容量 (VA)																
15/5	5				2.5	2.5	2.5		2.5								
20/5	4				2.5	2.5	2.5		2.5								
25/5	3		2.5		2.5	2.5	2.5		2.5								
30/5	3		2.5		2.5	2.5	2.5		2.5								
40/5	2		2.5		2.5	2.5	2.5		2.5								
50/5	2	2.5	2.5		2.5	2.5	2.5		2.5								
60/5	2	2.5	2.5		2.5	2.5	2.5		2.5								
75/5	1	2.5	2.5		2.5	2.5	2.5		2.5								
100/5	1	2.5			2.5	2.5	5	2.5	2.5								
150/5	1	2.5		2.5		2.5	5	2.5		2.5		2.5		2.5			
200/5	1	5		5		5	10	5		2.5		2.5					
250/5	1	5		5		5	10	5		5		5					
300/5	1	5		5		5	10	5		5		5		5			
400/5	1	5		5		5	10	5		5	2.5	5		5			
500/5	1			10		5	10	10		10	2.5	10	2.5	10	2.5	10	10
600/5	1							10		10	2.5	10	2.5	10	2.5	10	10
750/5	1							10		10	2.5	10	2.5	10	2.5	10	10
800/5	1							10		10	2.5	10	2.5	10	2.5	10	10
1000/5	1									15		15		15		15	
1200/5	1											20		20		20	
1500/5	1											20		20		20	
1600/5	1													20		20	
2000/5	1													40		40	
2500/5	1															40	
3000/5	1															40	
额定负荷 (Ω)																	
5/1	3		0.1					0.1									
10/1	2		0.1					0.1									
15/1	1		0.1					0.1									
20/1	1		0.1					0.1									
25/1	1		0.1					0.1									
30/1	1		0.1			0.1		0.1									
40/1	1		0.1			0.1		0.1									
50/1	1	0.2		0.2		0.2		0.2									
60/1	1	0.2		0.2		0.2		0.2									
75/1	1	0.2		0.2		0.2		0.2		0.2		0.2					
100/1	1	0.2		0.2		0.2		0.2		0.2		0.2					
150/1	1			2.5		2.5		2.5		2.5		2.5		2.5			
200/1	1			5		5		5		5		5		5		5	
250/1	1			5		5		5		5		5		5		5	
300/1	1			5		5		5		5		5		5		5	
400/1	1					10		10		10		10		10		10	
500/1	1							10		10		10		10		10	
600/1	1							10		10		10		10		10	
750/1	1							10		10		10		10		10	
800/1	1							10		10		10		10		10	
1000/1	1									10		10		10		10	
1200/1	1											10		10		10	
1500/1	1											20		20		20	
1600/1	1											20		20		20	
2000/1	1											20				20	
2500/1	1															20	
3000/1	1															20	

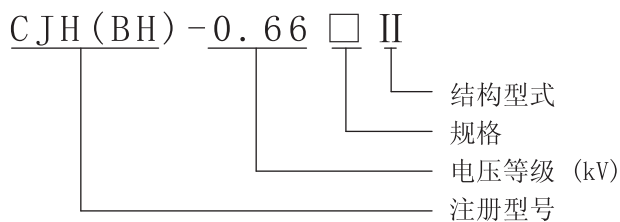
## CJH(BH)-0.66 系列 II 型电流互感器

### 特点

卧式方形安装孔。主要适用于多排（2~6根）母线穿越，与电流表配套，作为电器测量指示用。



### 型号意义



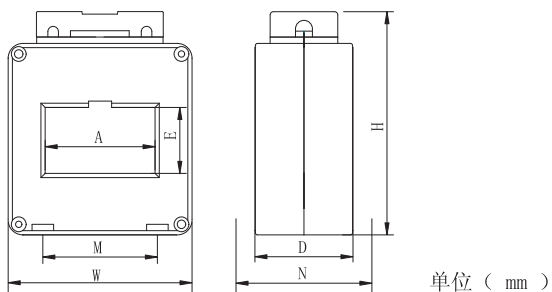
### 技术参数

- 执行标准：GB20840.2
- 一次电流：75~10000A  
二次电流：5A、1A
- 额定电压：≤AC 0.66kV
- 额定频率：50~60Hz
- 工频耐压：3000V 1min 50Hz
- 海拔高度：≤3000m
- 使用环境：-30℃~+60℃，无雨雪直接侵袭、无严重污染及剧烈震动的场所
- 绝缘等级：E

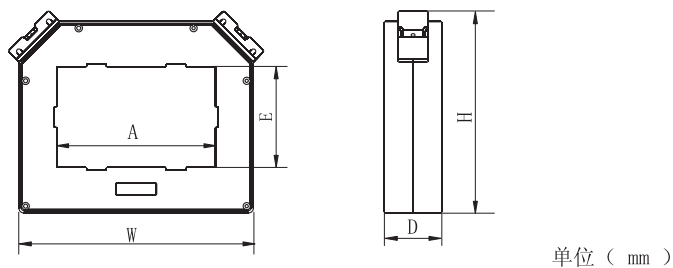
### 订货需知

- 需注明互感器型号、规格、额定电流比、准确级及相应的二次额定负荷或容量等；
- 一般按表中所列安装方式提供安装附件，如需其它安装方式，请在下单前沟通、确认；
- 若需在特殊条件下使用，请与本公司联系，以便按需定制。

规格尺寸



规格 型号	外形尺寸			穿孔尺寸		安装尺寸		安装 方式
	W	H	D	A	E	M	N	
20 II	50	107	41	21	32	18	64/58	A / D
30 II	60	97	46	32	32	28	64/58	A / D
40 II	76	103	46	42	32	45	64/58	A / D
50 II	87	106	46	52	32	55	64/58	A / D
60 II	98	111	46	62	32	42	64/58	A / D
65 II	100	112	46	65	32	42	64/58	A / D
80 II	119	118	45	81	32	60	58/58	D / F
100 II	141	123	50	102	31	75	58/58	D / F
140 II	187	128	50	142	36	54	58/58	D / F
180 II	230	115	48	183	34	102	58/58	D / F
50×50II	89	137	45	53	53	57	58/58	D / F
60×50II	102	146	47	62	52	50	58/58	D / F
80×50II	119	149	45	82	52	60	58/58	D / F
100×50II	141	149	50	102	54	81	58/58	D / F
120×50II	168	154	48	122	52	54	73/73	D / F
125×50II	177	173	59	128	62	80	73	F
200×50II	246	173	55	206	61	188	73	F
220×50II	270	165	55	227	53	171	73	F
80×80II	120	170	52	83	80	75	73	F
100×80II	148	189	48	102	85	78	58	F
125×90II	172	187	52	128	94	137	73	F
170×100II	245	210	60	172	105	140	73	F
150×130II	200	245	50	151	133	120	73	F



规格型号	外形尺寸			穿孔尺寸		安装方式
	W	H	D	A	E	
165×100II	245	210	60	165	105	D / E





CJH(BH)-0.66系列II型主要技术参数																
规格型号	20 II		30 II		40 II		50 II		50×50 II		60 II		65 II		60×50 II	
可使用母排规格及根数	20×10		30×10		40×10		50×10		50×10		60×10		65×10		60×10	
	1-2根		1-2根		1-2根		1-2根		1-2根		1-2根		1-2根		2-3根	
准确度等级	0.5	1	0.5	1	0.2	0.5	0.2	0.5	0.2	0.5	0.2	0.5	0.2	0.5	0.2	0.5
额定电流比	额定容量 (VA)															
75/5(2匝)		2.5		2.5		2.5										
100/5		2.5		2.5		注1										
150/5	2.5		2.5			2.5		2.5		2.5		2.5		2.5		
200/5	2.5		2.5			5		2.5		2.5		2.5		2.5		
250/5	5		5			5		5		5		5		5		
300/5	5		5			5		5		5		5		5		5
400/5	5		5			5		5		5		5		5		5
500/5			5			10	2.5	10	2.5	10		10		10		10
600/5			5			10	2.5	10	2.5	10		10		10		10
750/5						10	2.5	10	2.5	10		10		10		10
800/5						10	2.5	10	2.5	10		10		10		10
1000/5					15		15		15		15		15		15	
1200/5							20		20		20		20		20	
1500/5							20		20		20		20		20	
2000/5									40		40		40		40	
2500/5																40
	额定负荷 (Ω)															
50/1						0.2										
60/1						0.2										
75/1						0.2		0.2		0.2						
100/1	0.2		0.2			0.2		0.2		0.2		0.2		0.2		
150/1	2.5		2.5			2.5		2.5		2.5		2.5		2.5		
200/1	5		5			5		5		5		5		5		
250/1	5		5			5		5		5		5		5		
300/1	5		5			5		5		5		5		5		5
400/1						10		10		10		10		10		10
500/1						10		10		10		10		10		10
600/1						10		10		10		10		10		10
750/1						10		10		10		10		10		10
800/1						10		10		10		10		10		10
1000/1						10		10		10		10		10		10
1200/1							20		20		20		20		20	
1500/1							20		20		20		20		20	
2000/1											20		20		20	
2500/1																20
3000/1																

注1: 可做40II 100/5 1级, 40II 100/5 0.5级 2匝

注2: 2匝用于穿电缆, 需要定制。



规格型号	80 II		80×50 II		80×80 II		100 II		100×50 II		100×80 II		120×50 II		125×50 II	
可使用母排规格及根数	80×10		80×10		80×10		100×10		100×10		100×10		120×10/1-3根		125×10/1-3根	
	1-2根		2-3根		2-3根		1-2根		2-3根		2-4根		60×10/2-6根		60×10/2-6根	
准确度等级	0.2	0.5	0.2	0.5	0.2	0.5	0.2	0.5	0.2	0.5	0.2	0.5	0.2	0.5	0.2	0.5
额定电流比	额定容量 (VA)															
75/5																
100/5																
150/5																
200/5																
250/5																
300/5		5														
400/5		5		5		5		5								
500/5		10	2.5	10	2.5	10		10		10		10				
600/5		10	2.5	10	2.5	10		10		10		10		10		10
750/5		10	2.5	10	2.5	10		10		10		10		10		10
800/5		10	2.5	10	2.5	10		10		10		10		10		10
1000/5	15		15		15		15		15		15		15		15	
1200/5	20		20		20		20		20		20		20		20	
1500/5	20		20		20		20		20		20		20		20	
2000/5	40		40		40		40		40		40		40		40	
2500/5	40		40		40		40		40		40		40		40	
3000/5	40		40		40		40		40		40		40		40	
4000/5					40		40		40		40		40		40	
5000/5											40		40		40	
6000/5																
	额定负荷 (Ω)															
50/1																
60/1																
75/1																
100/1																
150/1																
200/1																
250/1																
300/1		5		5		5										
400/1		10		10		10		10		10		10				
500/1		10		10		10		10		10		10		10		10
600/1		10		10		10		10		10		10		10		10
750/1		10		10		10		10		10		10		10		10
800/1		10		10		10		10		10		10		10		10
1000/1		10		10		10		10		10		10		10		10
1200/1	20		20		20		20		20		20		20		20	
1500/1	20		20		20		20		20		20		20		20	
2000/1	20		20		20		20		20		20		20		20	
2500/1							20		20		20		20		20	
3000/1							20		20		20		20		20	
4000/1																
5000/1																



长江电器

# CJH (BH) - 0.66系列电流互感器

规格型号	125×90 II	140 II	150×130 II	180 II	200×50 II	220×50 II	170×100 II
可使用母排规格及根数	125×10/1-3根	140×10 /1-2根	150×10	180×10	200×10 /1-3根	220×10	170×10
	60×10/2-6根	70×10 /2-4根	2-6根	1-2根	100×10 /2-6根	2-3根	/2-4根
准确度等级	0.2   0.5	0.2	0.2   0.5	0.2   0.5	0.2	0.2	0.2
额定电流比	额定容量 (VA)						
150/5							
200/5							
250/5							
300/5				10			
400/5				10			
500/5				10			
600/5		10		10	10		
750/5		10		10	10		
800/5		10		10	10		
1000/5	15	15	15	15		15	15
1200/5	20	20	20	20		20	20
1500/5	20	20	20	20		20	20
2000/5	40	40	40	40		40	40
2500/5	40	40	40	40		40	40
3000/5	40	40	40	40		40	40
4000/5	40	40	40	40		40	40
5000/5	40	40	40	40		40	40
6000/5	40					40	40
8000/5						40	40
10000/5						40	40
	额定负荷 (Ω)						
50/1							
60/1							
75/1							
100/1							
150/1							
200/1							
250/1							
300/1							
400/1							
500/1		10					
600/1		10					
750/1		10					
800/1		10					
1000/1		10					
1200/1	20	20					
1500/1	20	20	20	20	20	20	20
2000/1	20	20	20	20	20	20	20
2500/1	20	20	20	20	20	20	20
3000/1	20	20	20	20	20	20	20
4000/1		20	20	20	20	20	20
5000/1			20	20		20	20

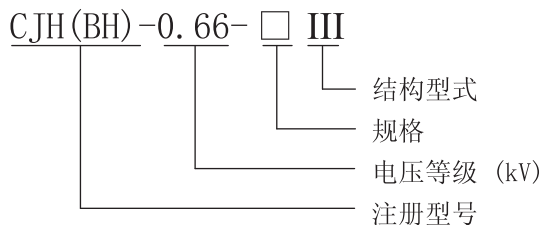
## CJH(BH)-0.66 系列 III 型电流互感器

### 特点

立式方形安装孔。主要适用于母排（1~3根）的穿越。该产品在 I、II 型基础上改进，容量加大，精度提高。宜作为供电系统计量（0.2 级）和大阻抗继电保护配套使用。



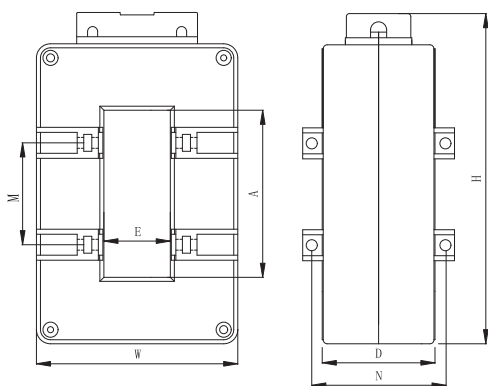
### 型号意义



### 技术参数

- 执行标准：GB20840.2
- 一次电流：150~5000A      二次电流：5A、1A
- 额定电压：≤AC 0.66kV      额定频率：50~60Hz
- 工频耐压：3000V 1min 50Hz
- 海拔高度：≤3000m
- 使用环境：-30℃~+60℃，无雨雪直接侵袭、无严重污染及剧烈震动的场所
- 绝缘等级：E

### 规格尺寸



单位 (mm)

CJH(BH)-0.66系列III型尺寸							
规格型号	外形尺寸			穿孔尺寸		安装尺寸	
	W	H	D	A	E	M	N
60III	100	141	56	62	33	二孔	65.4
80III	100	165	56	83	33	60 (三孔)	66.5
80×50III	128	164	55	83	60	60 (三孔)	64.5
100III	105	190	56	103	33	65 (四孔)	65.4
120×50III	125	216	56	123	53	78 (四孔)	65.4
130×50III	130	221	56	132	57	80 (四孔)	65.4

### 订货需知

- 需注明互感器型号、规格、额定电流比、准确级及相应的二次额定负荷或容量等；
- 若需在特殊条件下使用，请与本公司联系，以便按需定制。



CJH(BH)-0.66系列III型主要技术参数												
规格型号	60III		80III		80×50III		100III		120×50III		130×50III	
可使用母排规格及根数	60×10		80×10		80×10		100×10		120×10/1-3根		130×10/1-3根	
	1-2根		1-2根		2-3根		1-2根		60×10/2-6根		65×10/2-6根	
准确度等级	0.2	0.5	0.2	0.5	0.2	0.5	0.2	0.5	0.2	0.5	0.2	0.5
额定电流比	额定容量 (VA)											
150/5		2.5										
200/5		5										
250/5		5										
300/5		5		5								
400/5		5		5		5		5				
500/5		10		10		10		10				
600/5		10		10		10		10		10		
750/5		10		10		10		10		10		
800/5		10		10		10		10		10		
1000/5	15		15		15		15		15		15	
1200/5	20		20		20		20		20		20	
1500/5	20		20		20		20		20		20	
2000/5	40		40		40		40		40		40	
2500/5			40		40		40		40		40	
3000/5					40		40		40		40	
4000/5							40		40		40	
5000/5									40		40	
	额定负荷 (Ω)											
50/1												
60/1												
75/1												
100/1		0.2										
150/1		2.5										
200/1		5										
250/1		5										
300/1		5		5		5						
400/1		10		10		10		10				
500/1		10		10		10		10		10		
600/1		10		10		10		10		10		
750/1		10		10		10		10		10		
800/1		10		10		10		10		10		
1000/1		10		10		10		10		10		
1200/1	20		20		20		20		20		20	
1500/1	20		20		20		20		20		20	
2000/1			20		20		20		20		20	
2500/1							20		20		20	
3000/1							20		20		20	
4000/1											20	

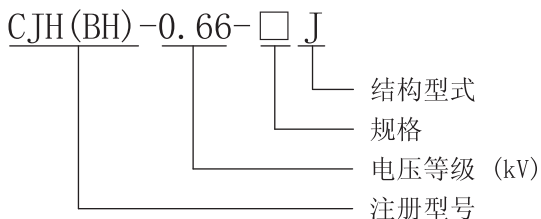
## CJH(BH)-0.66 系列接线式 (J 型) 电流互感器

### 特点

一次接线与二次接线均采用螺钉直接接线，在小电流变比时可免去绕匝的繁琐。



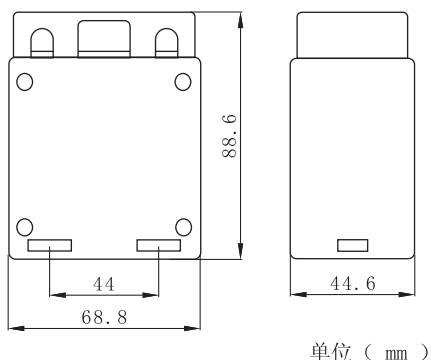
### 型号意义



### 技术参数

- 执行标准: GB20840.2
- 一次电流: 5~40A  
二次电流: 5A、1A
- 额定电压: ≤AC 0.66kV  
额定频率: 50~60Hz
- 工频耐压: 3000V 1min 50Hz
- 海拔高度: ≤3000m
- 使用环境: -30℃~+60℃, 无雨雪直接侵袭、无严重污染及剧烈震动的场所
- 绝缘等级: E

### 规格尺寸



### 订货需知

- 需注明互感器型号、规格、额定电流比、准确级及相应的二次额定负荷或容量等；
- 需注明安装方式；
- 若需在特殊条件下使用，请与本公司联系，以便按需定制。

CJH(BH)-0.66系列J型主要技术参数			
规格型号		30J	
准确度等级		0.5	1
额定电流比	穿芯匝数	额定容量 (VA)	
5/5	直接接线式	2.5	2.5
10/5		2.5	2.5
15/5		2.5	2.5
20/5		2.5	2.5
25/5		2.5	2.5
30/5		2.5	2.5
40/5		2.5	2.5
		额定负荷 (Ω)	
5/1	直接接线式	0.4	0.4
10/1		0.4	0.4
15/1		0.4	0.4
20/1		0.4	0.4
25/1		0.4	0.4
30/1		0.4	0.4
40/1		0.4	0.4

接线方法: 打开顶部盒盖, 根据各接线端子的标识 (“P1”、“P2”、“S1”、“S2”) 接线。

## CJH(BH)-0.66 系列接线式 (M 型) 电流互感器

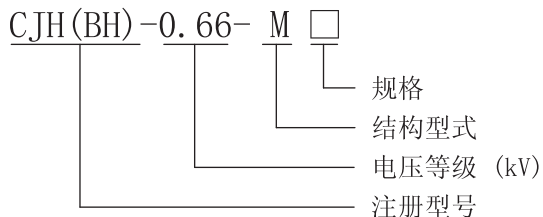
### 特点

适用于小电流小空间的场所，安装方便：可采用母排直接安装，也可采用本公司配置的底板安装。

一次接线与二次接线均采用螺钉直接接线，在小电流变比时可免去绕匝的繁琐。



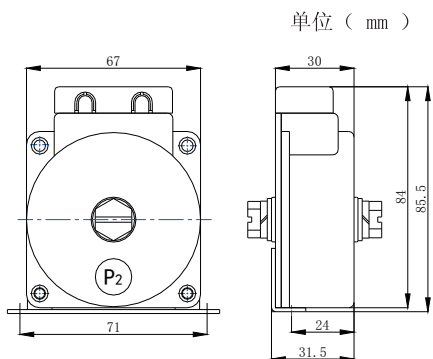
### 型号意义



### 技术参数

- 执行标准：GB20840.2
- 一次电流：5~40A  
二次电流：5A、1A
- 额定电压：≤AC 0.66kV  
额定频率：50~60Hz
- 工频耐压：3000V 1min 50Hz
- 海拔高度：≤3000m
- 使用环境：-30℃~+60℃，无雨雪直接侵袭、无严重污染及剧烈震动的场所
- 绝缘等级：E

### 规格尺寸



### 订货需知

- 需注明互感器型号、规格、额定电流比、准确级及相应的二次额定负荷或容量等；
- 需注明安装方式；
- 若需在特殊条件下使用，请与本公司联系，以便按需定制。

CJH(BH)-0.66系列M8型主要技术参数

规格型号		M8	
准确度等级		0.5	1
额定电流比	穿芯匝数	额定容量 (VA)	
5/5	直接接线式	2.5	2.5
10/5		2.5	2.5
15/5		2.5	2.5
20/5		2.5	2.5
25/5		2.5	2.5
30/5		2.5	2.5
40/5		2.5	2.5
50/5		2.5	2.5
60/5		2.5	2.5
75/5		2.5	2.5
		额定负荷 (Ω)	
5/1	直接接线式	0.4	0.4
10/1		0.4	0.4
15/1		0.4	0.4
20/1		0.4	0.4
25/1		0.4	0.4
30/1		0.4	0.4
40/1		0.4	0.4
50/1		0.4	0.4
60/1		0.4	0.4
75/1		0.4	0.4

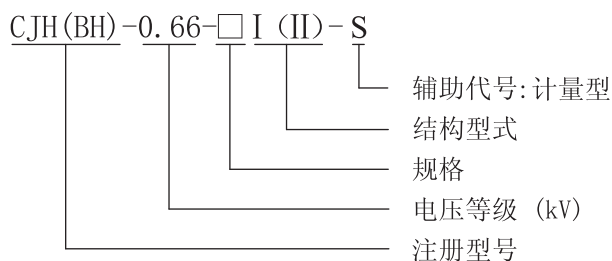
## CJH(BH)-0.66 系列计量型 (S 级) 电流互感器

### 特点

穿芯式电流互感器，精度可达 0.5S 或 0.2S 级，与电度表配套，计量电费使用。



### 型号意义



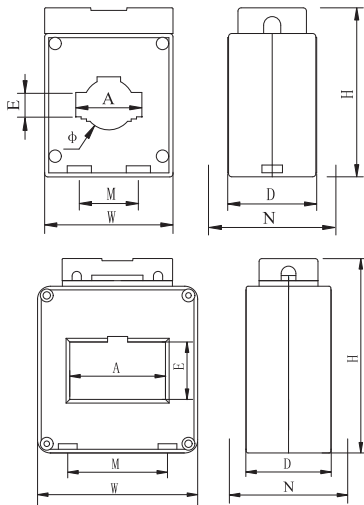
### 技术参数

- 执行标准：GB20840.2
- 一次电流：15~4000A  
二次电流：5A、1A
- 额定电压：≤AC 0.66kV  
额定频率：50~60Hz
- 工频耐压：3000V 1min 50Hz
- 海拔高度：≤3000m
- 使用环境：-30℃~+60℃，无雨雪直接侵袭、  
无严重污染及剧烈震动的场所
- 绝缘等级：E

### 订货需知

- 需注明互感器型号、规格、额定电流比、准确级及相应的二次额定负荷或容量等；
- 需注明安装方式；
- 若需在特殊条件下使用，请与本公司联系，以便按需定制。



**规格尺寸**


单位 ( mm )

规格 型号	外形尺寸			穿孔尺寸			安装尺寸		安装 方式
	W	H	D	A	E	φ	M	N	
30 I-S	75	97	44	32	11	23	44	64	A
30 I-I	60	79	41	31	11	23	28	64	A
40 I	75	98	45	41	11	31	42	64/58	A / D
40 I-S	85	112	55	40	10		66	70/73	A
60 I	100	128	45	61	21	46	42	64/58	A / D
80 I	117	148	44	82	11	50	60	64/58	A / D
100 I	145	152	44	102	11	62	80	64/58	A / D
40 II	76	103	46	42	32		45	64/58	A / D
50 II	87	106	46	52	31		55	64/58	A / D
60 II	98	111	46	62	31		42	64/58	A / D
80 II	119	118	45	81	32		60	58/58	D / F
100 II	141	123	50	102	32		75	58/73	D / F

**CJH(BH)-0.66 系列计量型 (S 级) 电流互感器主要技术参数**

规格型号		30 I-S	30 I-I	40 I	40 I-S	60 I	80 I	100 I	
母排规格/根数		30×10/1	30×10/1	40×10/1	40×10/1	60×10/1	80×10/1	100×10/1	
穿电缆孔径		φ21	φ23	φ31	φ31	φ46	φ50	φ62	
准确度等级		0.2S	0.5S	0.2S 0.5S	0.2S 0.5S	0.2S 0.5S	0.2S 0.5S	0.2S 0.5S	
额定电流比 (A)		穿芯匝数		额定容量 (VA)					
150/5	150/1	1	2.5	2.5		2.5	2.5		
200/5	200/1	1	2.5	2.5	2.5	2.5			
250/5	250/1	1	2.5	2.5	2.5	2.5			
300/5	300/1	1	2.5	2.5	2.5	2.5	2.5	2.5	
400/5	400/1	1	2.5	2.5	2.5	2.5	2.5	2.5	
500/5	500/1	1			2.5	2.5	2.5	2.5	
600/5	600/1	1			2.5	2.5	2.5	2.5	
750/5	750/1	1			2.5	2.5	2.5	2.5	
800/5	800/1	1			2.5	2.5	2.5	2.5	
1000/5	1000/1	1					10	10	
1200/5	1200/1	1					10	10	
1500/5	1500/1	1					10	10	
1600/5	1600/1	1						10	
2000/5	2000/1	1						10	
2500/5	2500/1	1						10	
3000/5	3000/1	1						10	



CJH(BH)-0.66 系列计量型 (S 级) 电流互感器主要技术参数												
规格型号		40II		50II		60II		80II		100II		
母排规格/根数		40×30/1-2		50×10/1-2		60×10/1-2		80×10/1-2		100×10/1-2		
穿电缆孔径		42×32		52×31		62×31		82×32		102×32		
准确度等级		0.2S	0.5S	0.2S	0.5S	0.2S	0.5S	0.2S	0.5S	0.2S	0.5S	
额定电流比 (A)		穿芯匝数		额定容量 (VA)								
150/5	150/1	2	2.5	2.5								
200/5	200/1	1	2.5	2.5								
250/5	250/1	1	2.5	2.5								
300/5	300/1	1	2.5	2.5	2.5	2.5						
400/5	400/1	1	2.5	2.5	2.5	2.5	2.5	2.5				
500/5	500/1	1	2.5	2.5	2.5	2.5	2.5	2.5				
600/5	600/1	1	2.5	2.5	2.5	2.5	2.5	2.5		2.5		
750/5	750/1	1	2.5	2.5	2.5	2.5	2.5	2.5		2.5	2.5	
800/5	800/1	1	2.5	2.5	2.5	2.5	2.5	2.5		2.5	2.5	
1000/5	1000/1	1			10	10	10	10	10	10	10	
1200/5	1200/1	1			10	10	10	10	10	10	10	
1500/5	1500/1	1				10	10	10	10	10	10	
1600/5	1600/1	1					10	10	10	10	10	
2000/5	2000/1	1					10	10	10	10	10	
2500/5	2500/1	1							10	10	10	
3000/5	3000/1	1								10	10	
4000/5	4000/1	1								10	10	

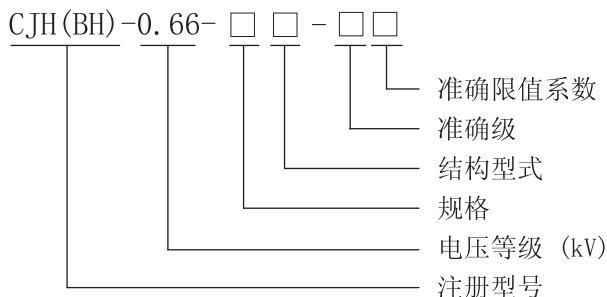
## CJH(BH)-0.66系列保护型(P型)电流互感器

### 特点

P型电流互感器，有圆孔型（穿越电缆）和方孔型（穿越母排），适用于保护用的继电器，是当一次电流达额定电流多倍（可达20倍）时还保持其准确度为主要要求的保护方式。用于低压配电保护系统内。



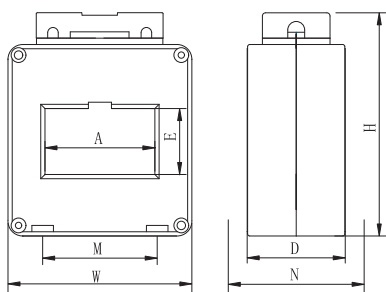
### 型号意义



### 技术参数

- 执行标准：GB20840.2
- 一次电流：100~6300A
- 二次电流：5A、1A
- 额定电压：≤AC 0.66kV
- 额定频率：50~60Hz
- 工频耐压：3000V 1min 50Hz
- 海拔高度：≤3000m
- 使用环境：-30℃~+60℃，无雨雪直接侵袭、无严重污染及剧烈震动的场所
- 绝缘等级：E

### 规格尺寸



单位 ( mm )

规格型号	外形尺寸			穿孔尺寸		安装方式
	W	H	D	A	E	
50II-P	120	152	75	52	32	F
60×50II-P	130	181	75	63	54	F
80×50II-P	165	186	75	83	54	F
100×50II-P	190	186	75	103	56	F
125×80II-P	220	215	90	130	81	F
220×50II-P	280	184	60	225	56	F
170×100II-P	255	216	60	167	106	F

### 订货需知

- 需注明互感器型号、规格、额定电流比、准确级及要应的二次额定负荷或容量等；
- 需注明安装方式；
- 若需在特殊条件下使用，请与本公司联系，以便按需定制。



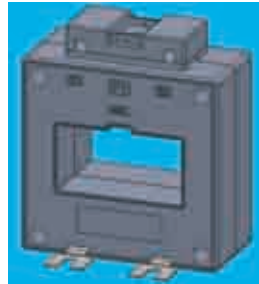
CJH(BH)-0.66 系列保护型 (P型) 电流互感器主要技术参数																						
规格型号		50II-P			60×50II-P			80×50II-P			100×50II-P			125×80II-P			220×50II-P			170×100II-P		
可使用母排的规格及根数		50×10 1-2根			60×10 1-3根			80×10 1-3根			100×10 1-3根			125×10/120×10 2-4根			220×10 1-3根			170×10 1根 或100×10 3-6根		
准确度等级 (10P□/5P□)		10	15	20	10	15	20	10	15	20	10	15	20	10	15	20	10	15	20	10	15	20
额定电流比		额定容量 (VA)																				
100/5	100/1	2.5	2.5		2.5	2.5																
150/5	150/1	2.5	2.5	2.5	2.5	2.5	2.5															
200/5	200/1	2.5	2.5	2.5	2.5	2.5	2.5															
250/5	250/1	2.5	2.5	2.5	2.5	2.5	2.5															
300/5	300/1	5	5	2.5	5	5	2.5	5	5	2.5				5	2.5	2.5						
400/5	400/1	7.5	5	5	7.5	5	5	7.5	5	5	5	5	5	5	5	5						
500/5	500/1	7.5	5	5	7.5	5	5	10	5	5	10	5	5	10	5	5	10	5	5	10	5	5
600/5	600/1	10	7.5	5	10	7.5	5	10	7.5	5	10	10	5	10	10	7.5	10	10	7.5	10	10	7.5
750/5	750/1	15	10	7.5	15	10	7.5	10	10	7.5	10	10	7.5	10	10	7.5	10	7.5	7.5	10	7.5	7.5
800/5	800/1	15	10	7.5	15	10	7.5	15	10	7.5	15	7.5	7.5	10	7.5	5	10	7.5	7.5	10	7.5	7.5
1000/5	1000/1	15	10	10	15	10	10	15	10	10	15	10	7.5	15	10	7.5	15	10	7.5	15	10	7.5
1200/5	1200/1	20	15	10	20	15	10	20	15	10	20	15	10	20	15	10	20	15	10	20	15	10
1250/5	1250/1	20	15	10	20	15	10	20	15	10	20	15	10	20	15	10	20	15	10	20	15	10
1500/5	1500/1	20	15	10	20	15	10	20	15	10	20	15	10	20	15	10	20	15	10	20	15	10
2000/5	2000/1							30	20	15	30	20	15	30	20	15	30	20	15	30	20	15
2500/5	2500/1							30	20	15	30	20	15	30	20	15	30	20	15	30	20	15
3000/5	3000/1							30	20	15	30	20	15	30	20	15	30	20	15	30	20	15
4000/5	4000/1										30	20	15	30	20	15	30	20	15	30	20	15
5000/5	5000/1													30	20	15	30	20	15	30	20	15
6000/5	6000/1																30	20	15	30	20	15
6300/5	6300/1																30	20	15	30	20	15

注：红色参数的规格，请在订货时沟通说明，以便按特殊要求定制。

CJH(BH)-0.66 系列电流互感器安装方法



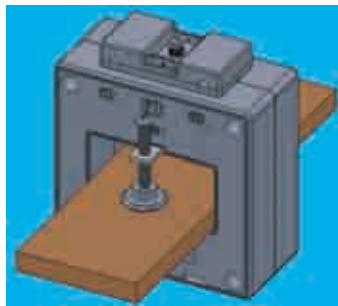
图A 直片长条固定



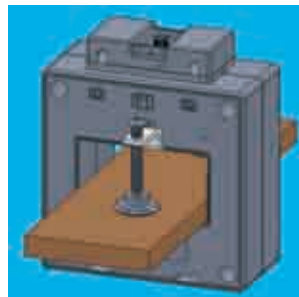
图B 弯片短条固定



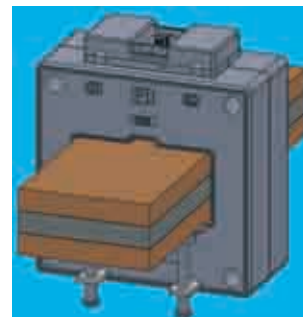
图C 侧条固定



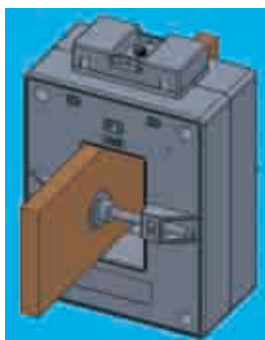
图D 单片压盘固定(直片)



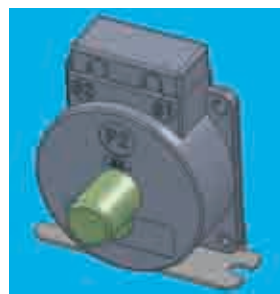
图E 单片压盘固定(弯片)



图F 双片压盘固定



图G 压盘固定



图H 底板固定

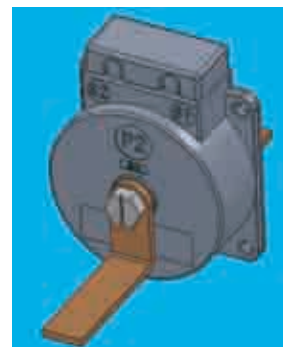


图 I 母排固定

本公司业经中国船级社质量认证公司 ISO9001:2015 质量体系认证  
中国质量认证中心强制性产品认证



**本公司主要产品：**

- ◆ LW38系列万能转换开关
- ◆ AD11-J系列警示灯
- ◆ UKA、STA系列接线端子
- ◆ CJ系列小型控制继电器
- ◆ 工程机械行业样册
- ◆ CJH (BH)-0.66系列电流互感器
- ◆ CJ系列开关状态显示装置
- ◆ AD11系列信号灯
- ◆ LA38系列按钮
- ◆ CJK22系列信号灯、按钮

欢迎来电索取样本或登陆本公司网站查询

## 江 阴 长 江 电 器 有 限 公 司

JIANGYIN CHANGJIANG ELECTRIC APPLIANCE CO.,LTD.

地址：江苏省江阴市澄江东路99号

Add: No.99 Chengjiang R.(E), Jiangyin, Jiangsu, China

电话 (Tel) : 0086-510-86856743 86851843 86852364

0086-510-86852075 86852665

传真 (Fax) : 0086-510-86853798 86851373 P.C.:214429

Http://www.cjel.com E-mail: AD11@cjel.com